



南 投 縣 統 計 通 報

107 年 7 月

南投縣 106 學年度國中小學生視力概況

- ◎本縣國中小學生視力不良率分別為 65.94%及 39.41%，私立學生視力不良率比公立學生多出約 9 個百分點，視力不良率十年來分別維持在 6 成 6 及 4 成左右。
- ◎本縣小一學生視力不良率，與全國小一學生平均值相當，自小二起各年級學生低於全國平均值 5 到 9 個百分點。
- ◎本縣各年級學生視力不良率，自小二起，以 6 到 7 個百分點逐年級向上走高，小六視力不良率 54.52%，國三則達到 69.59%。
- ◎男女學生視力不良率隨著年級增加向上走高，各同年級女學生視力不良率均高於男學生。

視力正常係指兩眼視力裸視均達0.9以上者，反之，若一眼裸視視力未達0.9者，稱為視力不良。以下就本縣106學年度國中小學生視力概況予以簡述。

一、國中學生視力概況

本縣106學年度國中學生視力檢查人數1萬4,379人，視力不良者9,482人，視力不良率為65.94%，其中公立國中生視力不良率65.20%，私立國中生視力不良率74.52%，私立國中生視力不良率比公立國中生多出9.32個百分點。與105學年度相比，檢查人數減少1,261人或8.06%，視力不良者減少761人或7.43%，視力不良率增加0.45個百分點。與97學年度相比，檢查人數減少8,025人或35.82%，視力不良者減少5,235人或35.71%，視力不良率增加0.25個百分點。隨著少子化影響，檢查人數逐年下降，視力不良人數亦隨之逐年下降，而視力不良率十年來則維持在6成6左右。(表1、圖1-圖2)

圖1、近年國中學生裸視視力不良人數

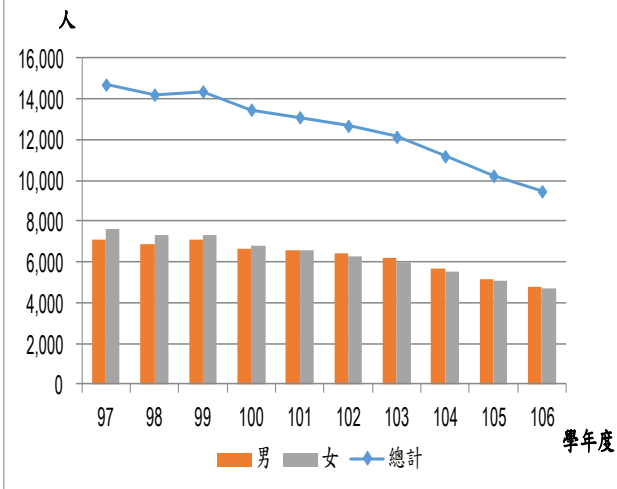
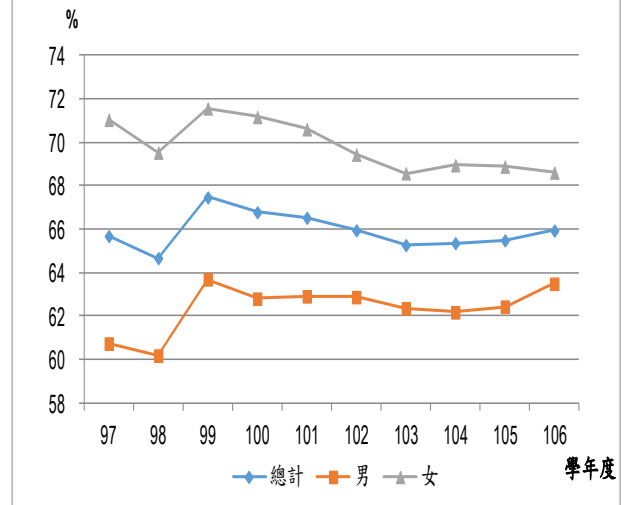


圖2、近年國中學生裸視視力不良率



二、國小學生視力概況

本縣106學年度國小學生視力檢查人數2萬3,171人，視力不良者9,132人，視力不良率為39.41%，其中公立國小生視力不良率38.97%，私立國小生視力不良率47.50%，私立國小生視力不良率比公立國小生多出8.53%。與105學年度相比，檢查人數減少930人或3.86%，視力不良者減少299人或3.17%，視力不良率增加0.28個百分點。與97學年度相比，檢查人數減少1萬4,851人或39.06%，視力不良者減少6,334人或40.95%，視力不良率減少1.27個百分點。同國中學生隨著少子化影響原因，檢查人數逐年下降，視力不良人數亦隨之逐年下降，而視力不良率十年來則維持在4成左右。（表2、圖3-圖4）

圖3、近年國小學生裸視視力不良人數

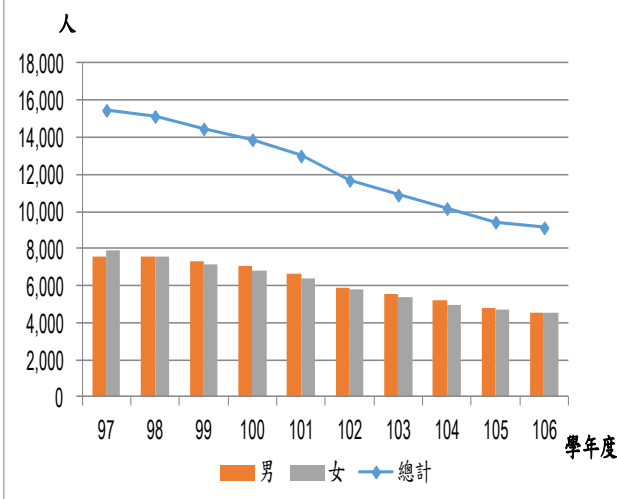
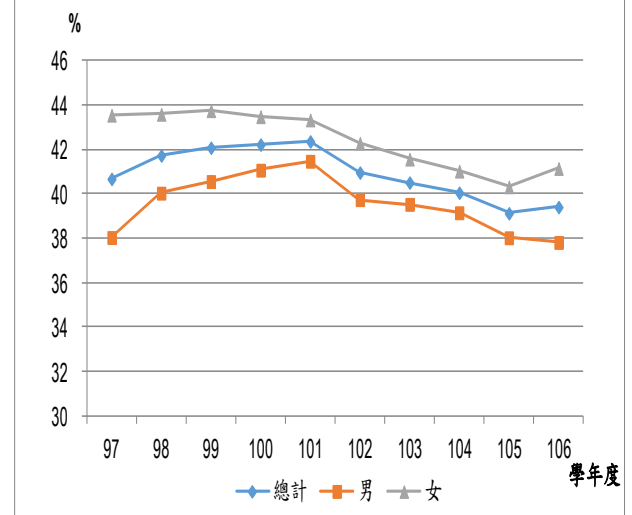
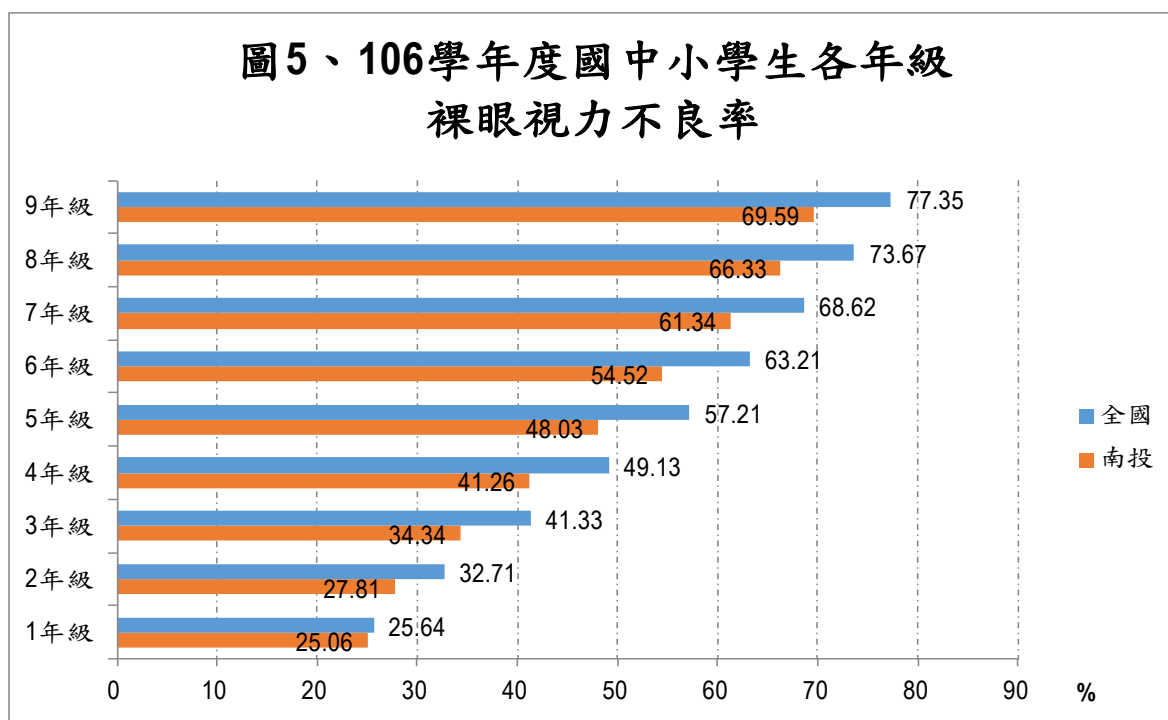


圖4、近年國小學生裸視視力不良率



三、相較全國

本縣106學年度小一學生視力不良率25.06%，與全國小一學生視力不良率25.64%相當，約每4個當中即有1個視力不良。自小二起本縣視力不良率亦一直低於全國平均值5到9個百分點，值得嘉許，但從另一角度解釋，本縣學生視力不良率從小二之後逐年級以6到7個百分點向上走高，小六視力不良率已54.52%，國中視力惡化速度雖略減，但國三仍達69.59%，視力保健工作推行仍有相當大努力空間。（表3、圖5）



四、兩性觀點

本縣106學年度小一學生視力不良率25.06%，其中小一男學生視力不良率24.48%，小一女學生視力不良率25.67%，男學生視力不良率比女學生視力不良率少1.19個百分點。男女學生視力不良率隨著年級增加亦向上走高，小六男女學生視力不良率分別為52.01%及57.25%，國三男女學生視力不良率分別再增加為65.99%及73.56%，且各同年級女學生視力不良率均高於男學生，小六差距5.24個百分點，國三差距拉大至7.57個百分點。(表4、圖6-圖7)

若與101學年度相較，男女學生視力不良率隨著年級增加亦向上走高現象不變，但男女學生大部分年級的視力不良率略微下降。(表5、圖8)

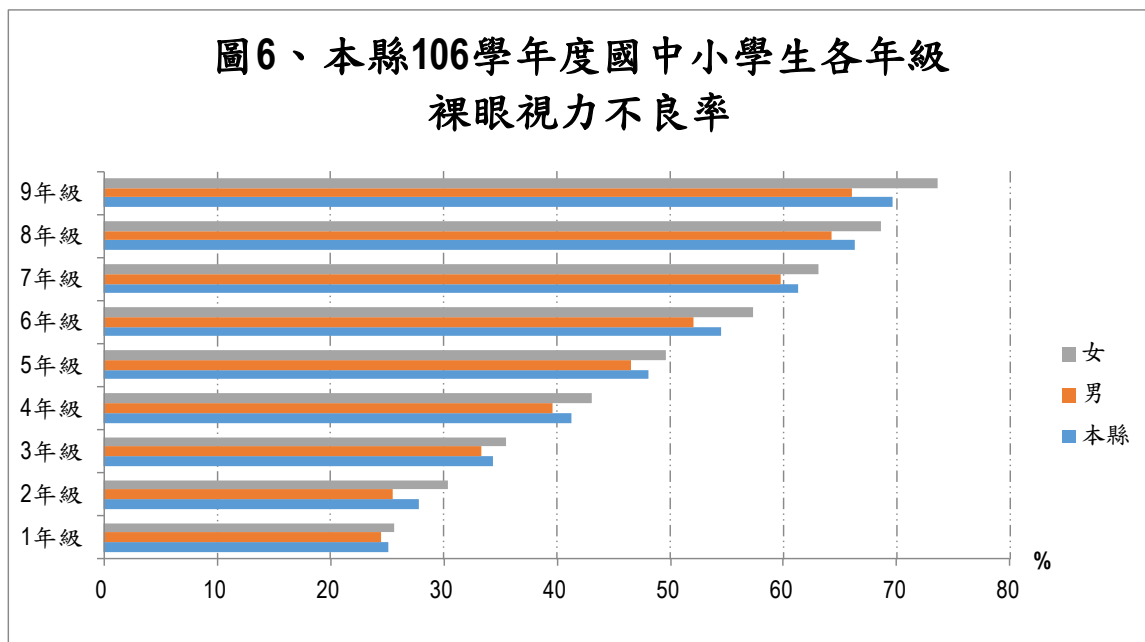


圖7、本縣106學年度國中小學生各年級
兩性裸眼視力不良率

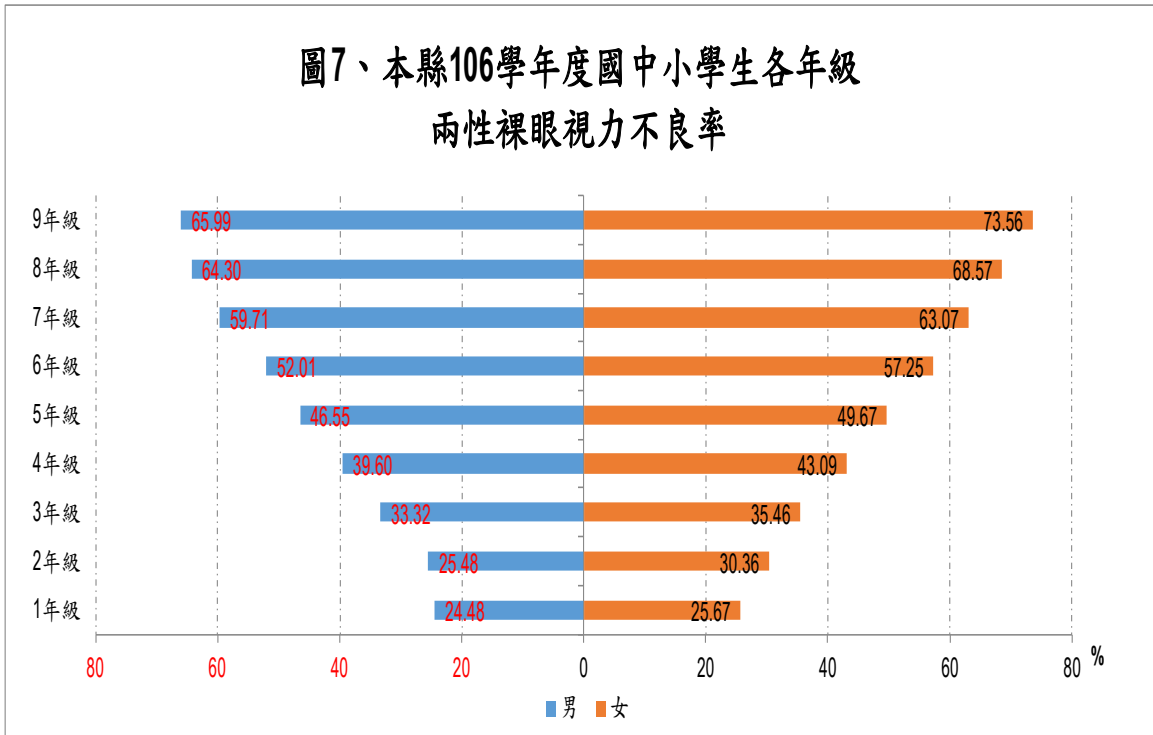


圖8、本縣101學年度國中小學生各年級
兩性裸眼視力不良率

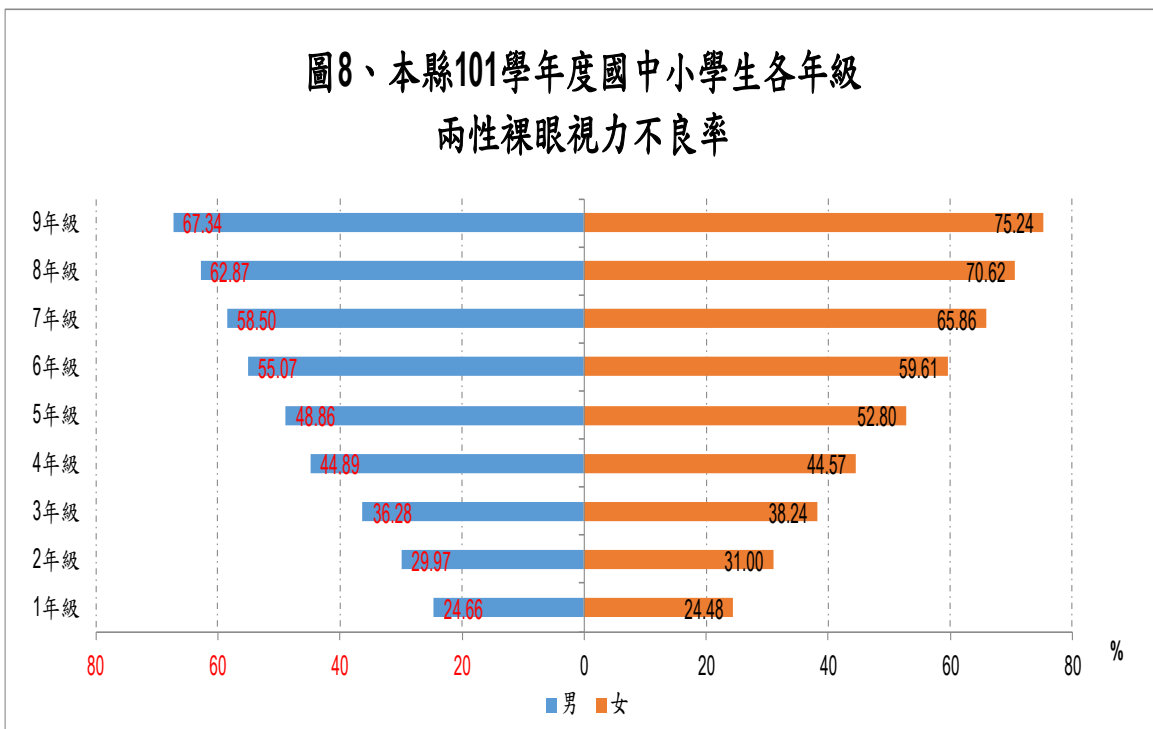


表1、國中學生裸視視力概況

單位：人；%

學年度別及性別		總計			公立			私立		
		檢查人數	視力不良人數	視力不良率	檢查人數	視力不良人數	視力不良率	檢查人數	視力不良人數	視力不良率
97	計	22,404	14,717	65.69	20,722	13,549	65.38	1,682	1,168	69.44
	男	11,649	7,076	60.74	10,616	6,375	60.05	1,033	701	67.86
	女	10,755	7,641	71.05	10,106	7,174	70.99	649	467	71.96
98	計	21,993	14,224	64.68	20,336	12,990	63.88	1,657	1,234	74.47
	男	11,434	6,882	60.19	10,410	6,115	58.74	1,024	767	74.90
	女	10,559	7,342	69.53	9,926	6,875	69.26	633	467	73.78
99	計	21,319	14,384	67.47	19,737	13,187	66.81	1,582	1,197	75.66
	男	11,101	7,071	63.70	10,107	6,355	62.88	994	716	72.03
	女	10,218	7,313	71.57	9,630	6,832	70.94	588	481	81.80
100	計	20,196	13,488	66.79	18,703	12,342	65.99	1,493	1,146	76.76
	男	10,591	6,652	62.81	9,670	5,965	61.69	921	687	74.59
	女	9,605	6,836	71.17	9,033	6,377	70.60	572	459	80.24
101	計	19,711	13,114	66.53	18,199	12,000	65.94	1,512	1,114	73.68
	男	10,449	6,574	62.92	9,489	5,891	62.08	960	683	71.15
	女	9,262	6,540	70.61	8,710	6,109	70.14	552	431	78.08
102	計	19,247	12,694	65.95	17,734	11,593	65.37	1,513	1,101	72.77
	男	10,226	6,430	62.88	9,267	5,758	62.13	959	672	70.07
	女	9,021	6,264	69.44	8,467	5,835	68.91	554	429	77.44
103	計	18,619	12,153	65.27	17,130	11,051	64.51	1,489	1,102	74.01
	男	9,917	6,185	62.37	8,982	5,513	61.38	935	672	71.87
	女	8,702	5,968	68.58	8,148	5,538	67.97	554	430	77.62
104	計	17,138	11,202	65.36	15,776	10,236	64.88	1,362	966	70.93
	男	9,082	5,647	62.18	8,246	5,068	61.46	836	579	69.26
	女	8,056	5,555	68.95	7,530	5,168	68.63	526	387	73.57
105	計	15,640	10,243	65.49	14,388	9,308	64.69	1,252	935	74.68
	男	8,243	5,147	62.44	7,475	4,579	61.26	768	568	73.96
	女	7,397	5,096	68.89	6,913	4,729	68.41	484	367	75.83
106	計	14,379	9,482	65.94	13,237	8,631	65.20	1,142	851	74.52
	男	7,503	4,764	63.49	6,813	4,252	62.41	690	512	74.20
	女	6,876	4,718	68.62	6,424	4,379	68.17	452	339	75.00
與105學年度比較	計	-1,261	-761	0.45	-1,151	-677	0.51	-110	-84	-0.16
	男	-740	-383	1.05	-662	-327	1.15	-78	-56	0.24
	女	-521	-378	-0.28	-489	-350	-0.24	-32	-28	-0.83
				(百分點)			(百分點)			(百分點)
與97學年度比較	計	-8,025	-5,235	0.25	-7,485	-4,918	-0.18	-540	-317	5.08
	男	-4,146	-2,312	2.75	-3,803	-2,123	2.36	-343	-189	6.34
	女	-3,879	-2,923	-2.43	-3,682	-2,795	-2.82	-197	-128	3.04
				(百分點)			(百分點)			(百分點)

資料來源：教育部統計處

表2、國小學生裸視視力概況

單位：人；%

學年度別及性別		總計			公立			私立		
		檢查人數	視力不良人數	視力不良率	檢查人數	視力不良人數	視力不良率	檢查人數	視力不良人數	視力不良率
97	計	38,022	15,466	40.68	36,920	14,891	40.33	1,102	575	52.18
	男	19,833	7,545	38.04	19,187	7,232	37.69	646	313	48.45
	女	18,189	7,921	43.55	17,733	7,659	43.19	456	262	57.46
98	計	36,271	15,137	41.73	35,195	14,598	41.48	1,076	539	50.09
	男	18,979	7,599	40.04	18,337	7,277	39.68	642	322	50.16
	女	17,292	7,538	43.59	16,858	7,321	43.43	434	217	50.00
99	計	34,373	14,466	42.09	33,337	13,799	41.39	1,036	667	64.38
	男	17,982	7,294	40.56	17,346	6,888	39.71	636	406	63.84
	女	16,391	7,172	43.76	15,991	6,911	43.22	400	261	65.25
100	計	32,866	13,878	42.23	31,779	13,164	41.42	1,087	714	65.69
	男	17,164	7,050	41.07	16,487	6,606	40.07	677	444	65.58
	女	15,702	6,828	43.48	15,292	6,558	42.89	410	270	65.85
101	計	30,691	13,003	42.37	29,649	12,357	41.68	1,042	646	62.00
	男	16,007	6,639	41.48	15,360	6,247	40.67	647	392	60.59
	女	14,684	6,364	43.34	14,289	6,110	42.76	395	254	64.30
102	計	28,531	11,688	40.97	27,518	11,175	40.61	1,013	513	50.64
	男	14,841	5,899	39.75	14,220	5,591	39.32	621	308	49.60
	女	13,690	5,789	42.29	13,298	5,584	41.99	392	205	52.30
103	計	26,890	10,894	40.51	25,805	10,265	39.78	1,085	629	57.97
	男	13,968	5,522	39.53	13,306	5,147	38.68	662	375	56.65
	女	12,922	5,372	41.57	12,499	5,118	40.95	423	254	60.05
104	計	25,385	10,168	40.06	24,299	9,599	39.50	1,086	569	52.39
	男	13,219	5,176	39.16	12,547	4,832	38.51	672	344	51.19
	女	12,166	4,992	41.03	11,752	4,767	40.56	414	225	54.35
105	計	24,101	9,431	39.13	22,944	8,801	38.36	1,157	630	54.45
	男	12,522	4,762	38.03	11,826	4,388	37.10	696	374	53.74
	女	11,579	4,669	40.32	11,118	4,413	39.69	461	256	55.53
106	計	23,171	9,132	39.41	21,971	8,562	38.97	1,200	570	47.50
	男	12,095	4,574	37.82	11,355	4,237	37.31	740	337	45.54
	女	11,076	4,558	41.15	10,616	4,325	40.74	460	233	50.65
與105學年度比較	計	-930	-299	0.28	-973	-239	0.61	43	-60	-6.95
	男	-427	-188	-0.21	-471	-151	0.21	44	-37	-8.20
	女	-503	-111	0.83	-502	-88	1.05	-1	-23	-4.88
			(百分點)			(百分點)			(百分點)	
與97學年度比較	計	-14,851	-6,334	-1.27	-14,949	-6,329	-1.36	98	-5	-4.68
	男	-7,738	-2,971	-0.22	-7,832	-2,995	-0.38	94	24	-2.91
	女	-7,113	-3,363	-2.40	-7,117	-3,334	-2.45	4	-29	-6.81
			(百分點)			(百分點)			(百分點)	

資料來源：教育部統計處

表3、106學年度國中小學生各年級裸眼視力不良率

單位：%

年級別	全國		南投		
		與較低一年級 增減(百分點)		與較低一年級 增減(百分點)	與全國相較 (百分點)
1年級	25.64		25.06		-0.59
2年級	32.71	7.07	27.81	2.76	-4.90
3年級	41.33	8.62	34.34	6.52	-6.99
4年級	49.13	7.80	41.26	6.92	-7.88
5年級	57.21	8.08	48.03	6.78	-9.17
6年級	63.21	6.00	54.52	6.48	-8.70
7年級	68.62	5.41	61.34	6.82	-7.28
8年級	73.67	5.05	66.33	4.99	-7.34
9年級	77.35	3.68	69.59	3.26	-7.76

資料來源：教育部統計處

表4、本縣106學年度國中小學生各年級
裸眼視力不良率

單位：%

年級別	本縣			
		男	女	男女差距 (百分點)
1年級	25.06	24.48	25.67	-1.19
2年級	27.81	25.48	30.36	-4.88
3年級	34.34	33.32	35.46	-2.15
4年級	41.26	39.60	43.09	-3.50
5年級	48.03	46.55	49.67	-3.12
6年級	54.52	52.01	57.25	-5.24
7年級	61.34	59.71	63.07	-3.37
8年級	66.33	64.30	68.57	-4.28
9年級	69.59	65.99	73.56	-7.57

資料來源：教育部統計處

表5、本縣101學年度國中小學生各年級
兩性裸眼視力不良率

單位：%

年級別	本縣			男女差距 (百分點)
		男	女	
1年級	24.57	24.66	24.48	0.19
2年級	30.47	29.97	31.00	-1.03
3年級	37.22	36.28	38.24	-1.97
4年級	44.74	44.89	44.57	0.32
5年級	50.73	48.86	52.80	-3.94
6年級	57.22	55.07	59.61	-4.55
7年級	61.94	58.50	65.86	-7.36
8年級	66.50	62.87	70.62	-7.75
9年級	71.07	67.34	75.24	-7.89

資料來源：教育部統計處