



南投縣統計通報

108年1月

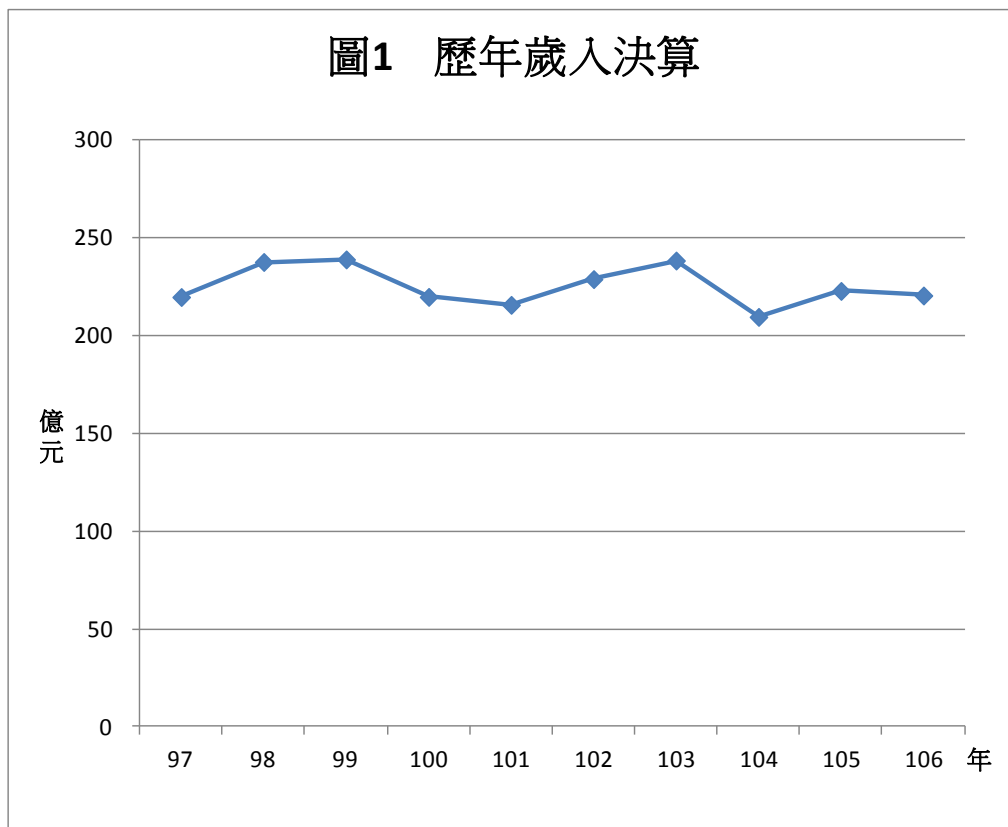
南投縣 106 年縣歲入歲出概況

◎106年本縣歲入220億3,354萬餘元，較前年減少2億3,355萬餘元或1.05%，歲出208億1,897萬餘元，較前年減少8億2,764萬餘元或3.82%，歲計賸餘12億1,456萬餘元，是十年來歲計賸餘年度第2高。

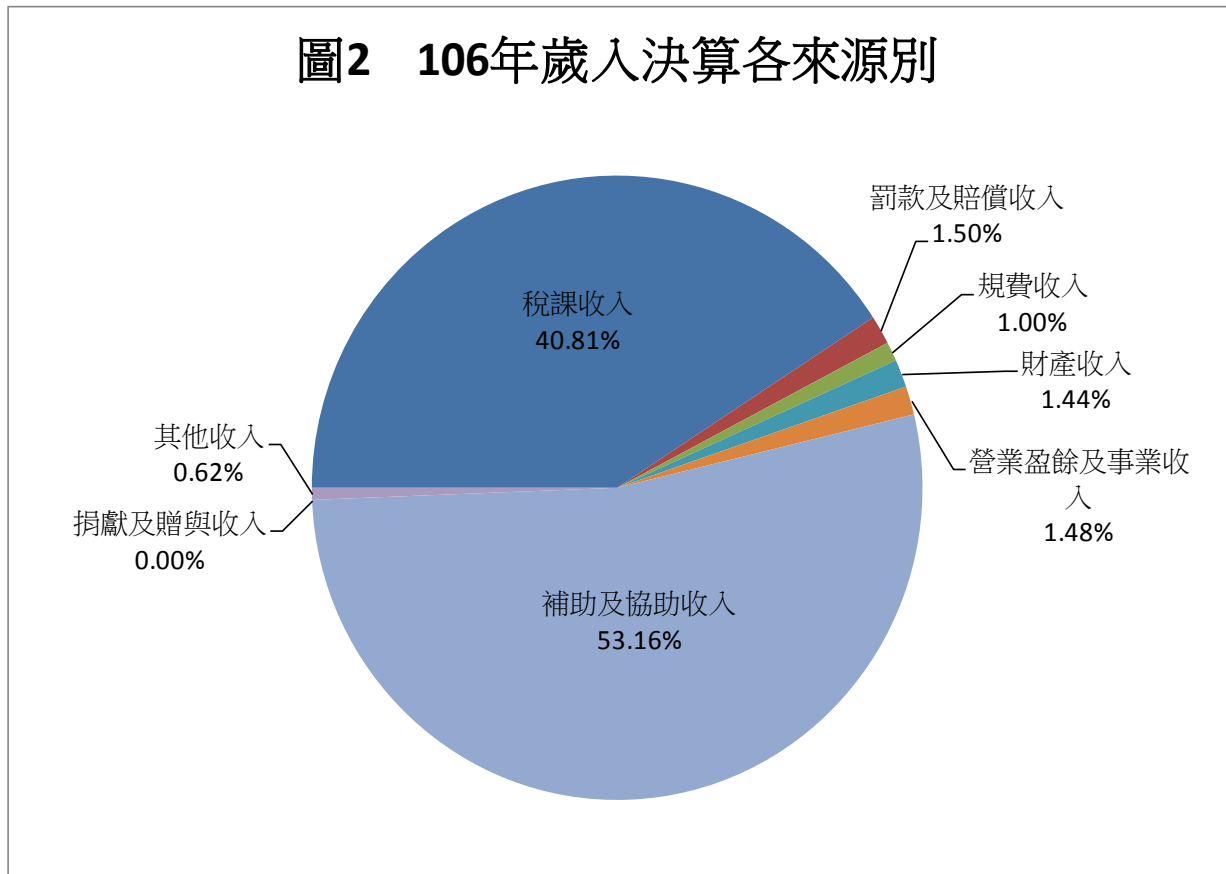
本文援引南投縣審計室之決算審定數資料分析，做為施政參考依據。

一、歲入

106年本縣歲入220億3,354萬餘元，較105年減少2億3,355萬餘元或1.05%，較97年增加7,678萬餘元或0.35%，近十年來歲入約在210億元至240億元之間。（表1、圖1）



進一步觀察，106年各歲入來源以補助及協助收入117億1258萬餘元最多，占53.16%，其次為稅課收入89億9,288萬餘元，占40.81%，前二者合計占九成四。（表1、圖2）



與十年前相比，補助及協助收入及稅課收入仍為本縣主要歲入來源，稅課收入增加1億4,571萬餘元或1.65%，但補助及協助收入減少2億4,103萬餘元或2.02%；而財產收入增加2億1,937萬餘元或226.33%，超過2倍，是增加金額最多項目。（表1、圖3-圖5）

圖3 歲入決算各來源別(總表)

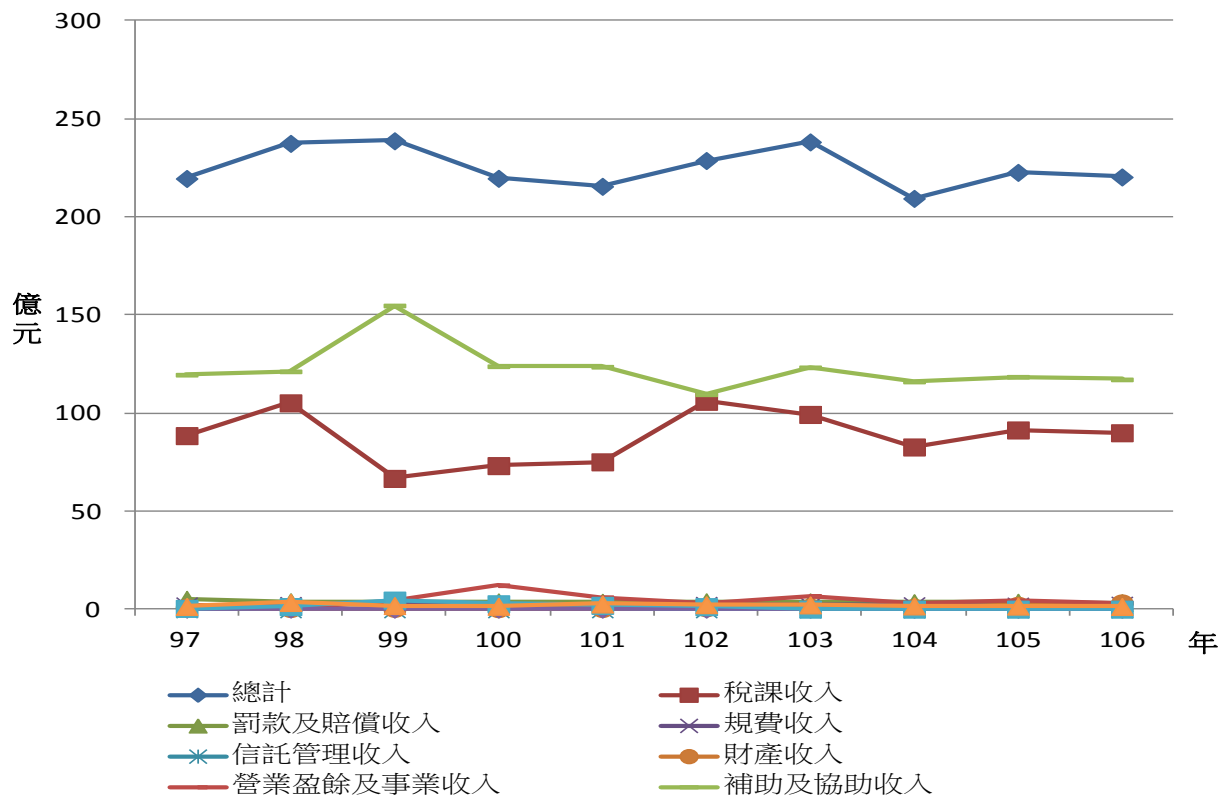


圖4 歲入決算各來源別(106年前2大)

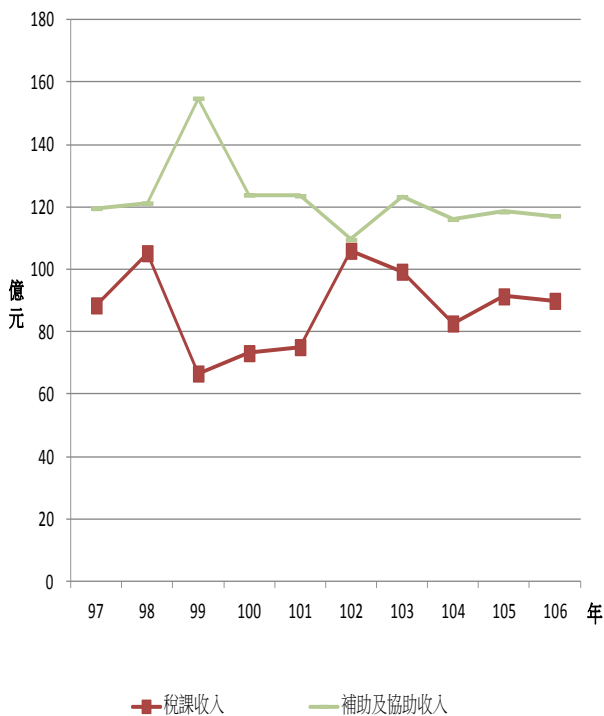
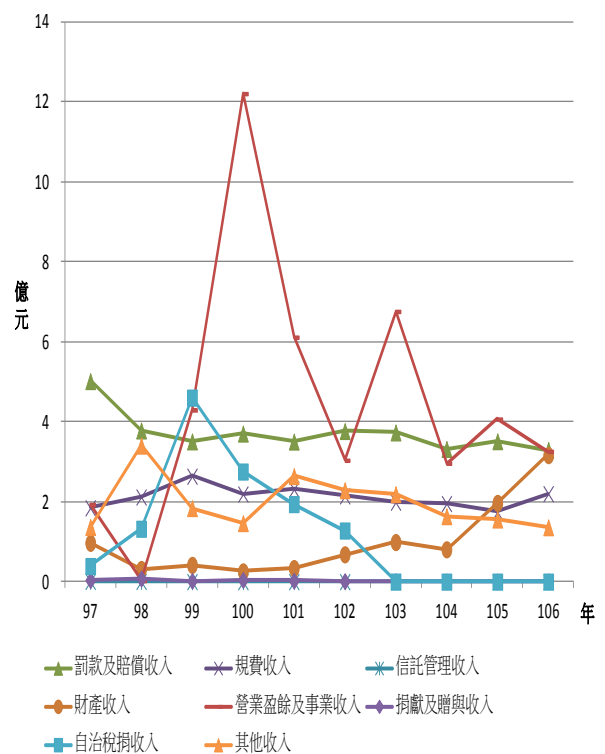
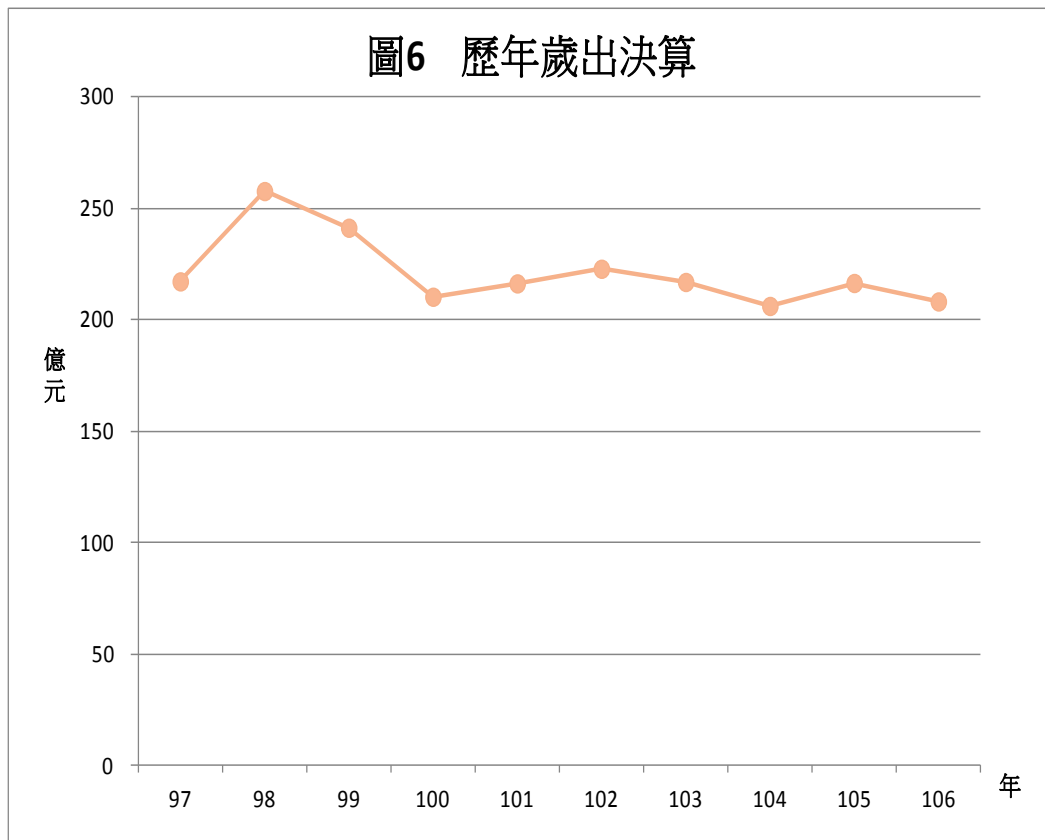


圖5 歲入決算各來源別(106年前2大以外)



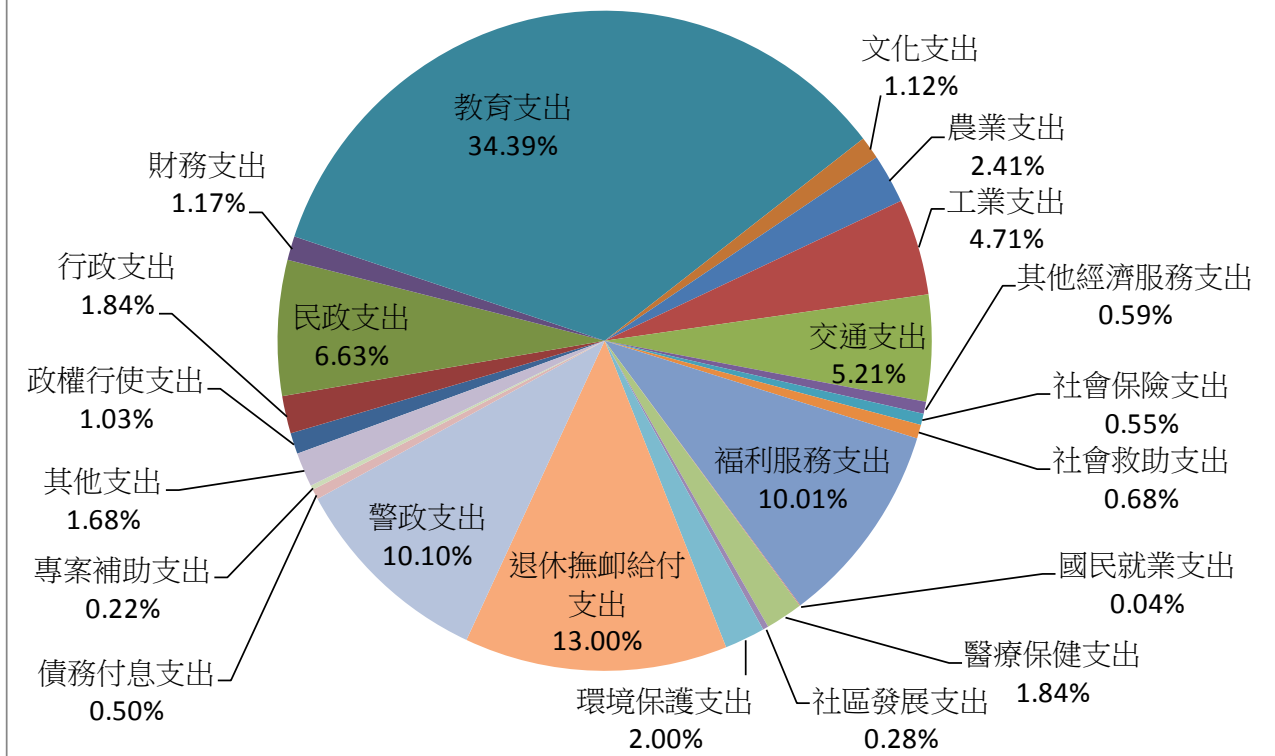
二、歲出

106年本縣歲出208億1,897萬餘元，較105年減少8億2,764萬餘元或3.82%，較97年減少8億9,991萬餘元或4.14%，近十年來歲出除了98、99年高達240億元以上，其他年份約在210億元至220億元之間。(表2、圖6)



進一步觀察，106年各歲出政事以教育支出71億5,890萬餘元最多，占34.39%，其次為退休撫卹給付支出27億613萬餘元，占13.00%，再其次為警政支出21億358萬餘元，占10.10%，第四則為福利服務支出20億839萬餘元，占10.01%，前四者合計占6成7。(表2-表3、圖7)

圖7 106年歲出決算各政事別



與十年前相比，教育支出仍為本縣主要歲出政事項目，增加8億2,503萬餘元或13.03%，退休撫卹給付支出則是從97年第三位躍居106年第二位，增加2億6,662萬餘元或10.93%，至於106年居第四位之福利服務支出，則增加16億9,2119萬餘元或431.87%，大幅成長4倍多，是支出增加金額最多項目；而交通支出減少18億1,759萬餘元或62.61%，社會救助支出減少9億3,182萬餘元或86.86%，農業支出減少7億5,971萬餘元或60.20%，是支出減少金額最多前三項目。（表2-表3、圖8-圖10）

圖8 歲出決算各政事別(總表)

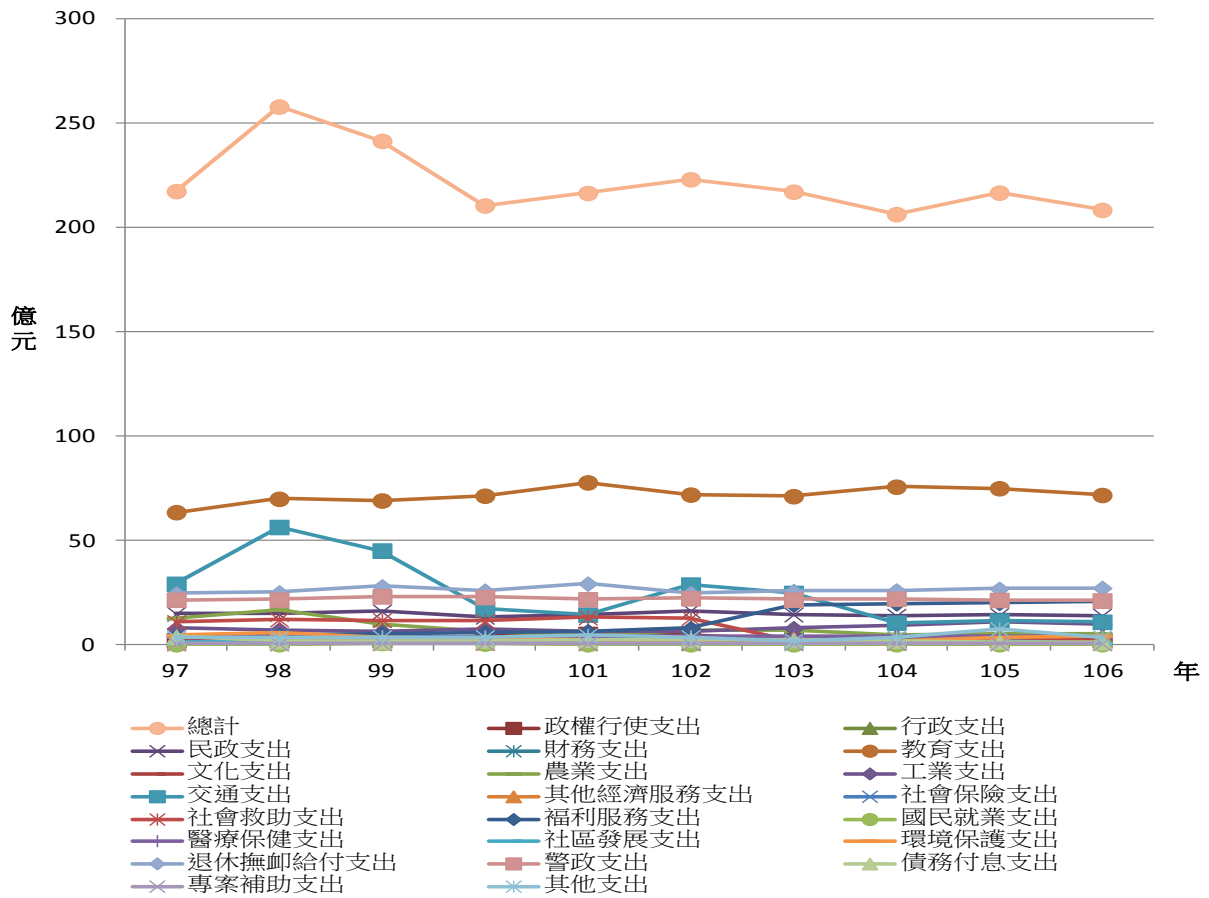


圖9 歲出決算各政事別(106年前4大)

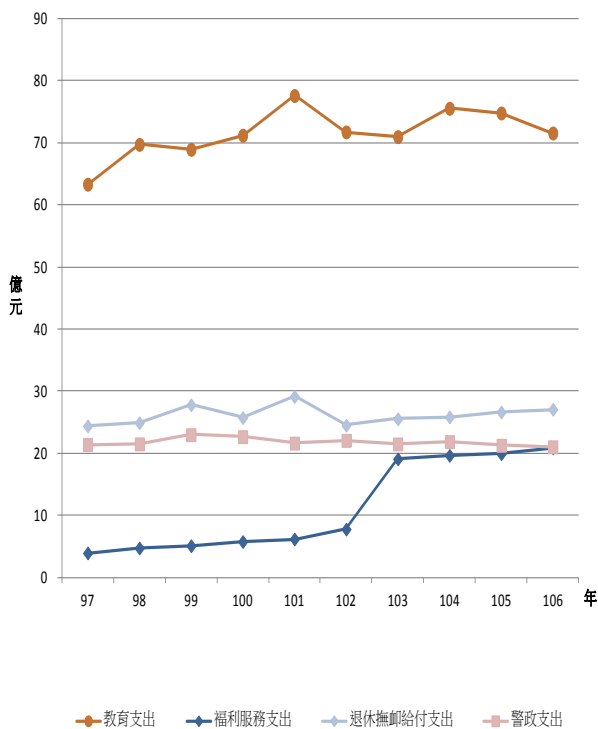
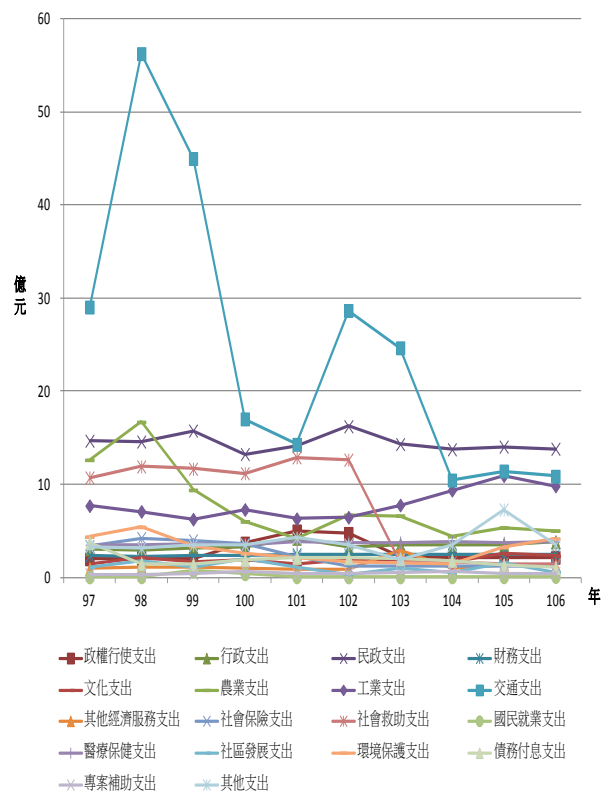


圖10 歲出決算各政事別(106年前4大以外)



三、歲計賸餘

106年本縣歲入220億3,354萬餘元，較105年減少2億3,355萬餘元或1.05%，歲出208億1,897萬餘元，較105年減少8億2,764萬餘元或3.82%，歲計賸餘12億1,456萬餘元，是十年來歲計賸餘年度第2高。（表1-表2、圖11）

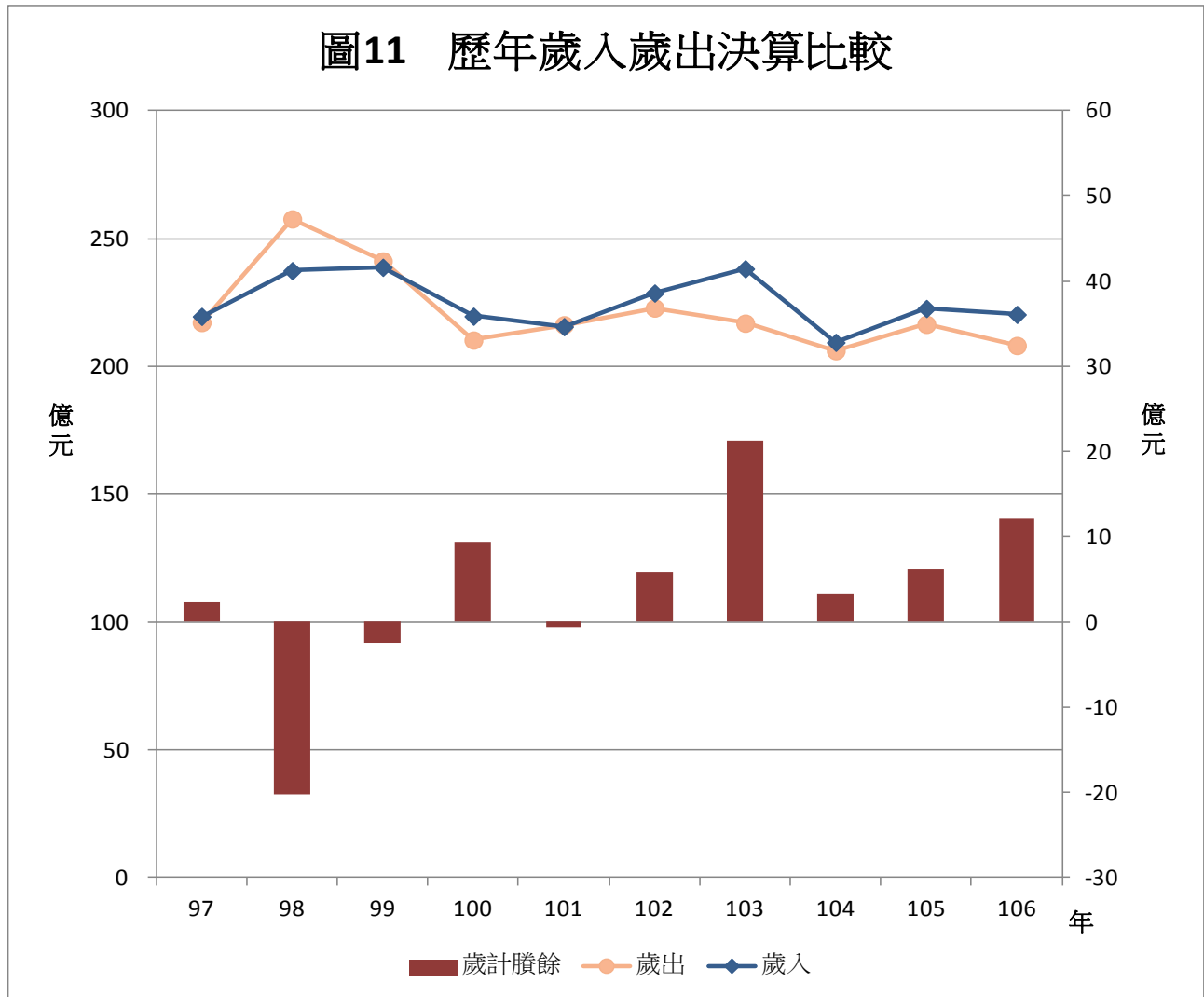


表1 歲入決算按來源別分

單位：新臺幣千元

年度別	總計	稅課收入	罰款及賠償收入	規費收入	信託管理收入	財產收入	營業盈餘及事業收入	補助及協助收入	捐獻及贈與收入	自治稅捐收入	其他收入
97	21,956,754	8,847,176	501,553	184,558	537	96,927	192,848	11,953,619	3,768	38,991	136,777
∴	∴	∴	∴	∴	∴	∴	∴	∴	∴	∴	∴
105	22,267,102	9,135,449	351,256	174,417	-	196,867	406,380	11,846,968	374	-	155,391
106	22,033,543	8,992,886	329,436	220,047	-	316,300	325,690	11,712,582	524	-	136,078
與105年比較	-233,558	-142,563	-21,821	45,630	-	119,433	-80,690	-134,386	150	-	-19,313
(%)	-1.05	-1.56	-6.21	26.16	--	60.67	-19.86	-1.13	40.19	--	-12.43
與97年比較	76,789	145,710	-172,117	35,490	-537	219,373	132,842	-241,037	-3,244	-38,991	-700
(%)	0.35	1.65	-34.32	19.23	-100.00	226.33	68.88	-2.02	-86.09	-100.00	-0.51

說明：決算數係為決算審定數。

資料來源：本府統計年報。

表2 歲出決算按政事別分(一)

單位：新臺幣千元

年度別	總計	政權行使支出	行政支出	民政支出	財務支出	教育支出	文化支出	農業支出	工業支出	交通支出	其他經濟服務支出	社會保險支出	社會救助支出
97	21,718,885	198,389	304,048	1,466,711	234,635	6,333,866	137,582	1,261,987	768,955	2,903,230	92,234	336,945	1,072,784
:	:	:	:	:	:	:	:	:	:	:	:	:	:
105	21,646,624	206,658	352,387	1,403,243	247,047	7,481,607	253,809	534,587	1,091,995	1,141,556	131,101	116,036	147,733
106	20,818,974	214,877	382,873	1,380,445	244,476	7,158,904	232,203	502,271	981,188	1,085,631	122,824	115,131	140,957
與105年比較	-827,649	8,219	30,486	-22,798	-2,571	-322,703	-21,607	-32,317	-110,806	-55,925	-8,277	-904	-6,776
(%)	-3.82	3.98	8.65	-1.62	-1.04	-4.31	-8.51	-6.05	-10.15	-4.90	-6.31	-0.78	-4.59
與97年比較	-899,911	16,488	78,825	-86,266	9,841	825,038	94,621	-759,716	212,233	-1,817,599	30,590	-221,814	-931,827
(%)	-4.14	8.31	25.93	-5.88	4.19	13.03	68.77	-60.20	27.60	-62.61	33.17	-65.83	-86.86

說明：決算數係為決算審定數。

資料來源：本府統計年報。

表3 歲出決算按政事別分(二)

單位：新臺幣千元

年度別	福利服務支出	國民就業支出	醫療保健支出	社區發展支出	環境保護支出	退休撫卹給付支出	警政支出	債務付息支出	專案補助支出	其他支出
97	391,813	4,409	350,544	110,155	436,761	2,439,507	2,139,841	373,060	33,000	328,429
:	:	:	:	:	:	:	:	:	:	:
105	1,990,403	5,390	372,107	157,683	324,180	2,662,779	2,127,070	130,346	40,500	728,405
106	2,083,932	8,689	382,698	57,406	415,606	2,706,130	2,103,587	104,496	45,507	349,142
與105年比較	93,529	3,299	10,591	-100,277	91,426	43,351	-23,482	-25,850	5,007	-379,263
(%)	4.70	61.20	2.85	-63.59	28.20	1.63	-1.10	-19.83	12.36	-52.07
與97年比較	1,692,119	4,280	32,154	-52,749	-21,155	266,623	-36,254	-268,564	12,507	20,713
(%)	431.87	97.07	9.17	-47.89	-4.84	10.93	-1.69	-71.99	37.90	6.31