



# 南投縣統計通報

108年3月

## 南投縣 106 年各鄉鎮市財政概況

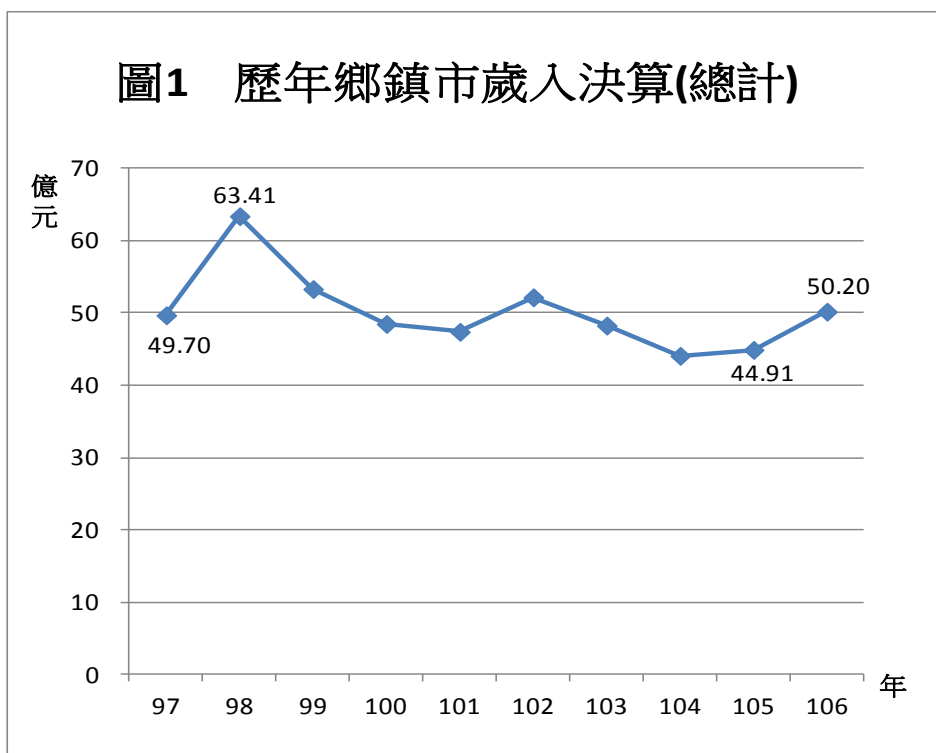
- ◎106 年本縣鄉鎮市歲入總計 50 億 2,004 萬餘元，較上年增加 5 億 2,866 萬餘元或 11.77%，歲出總計 46 億 9,188 萬餘元，較上年增加 7 億 2,478 萬餘元或 18.27%，歲計賸餘 3 億 2,815 萬餘元，是十年來歲計賸餘年度第 4 高。
- ◎106 年各鄉鎮市歲計賸餘以南投市 9,670 萬餘元最多，其次為竹山鎮 7,305 萬餘元，第三為名間鄉 6,005 萬餘元；歲計差短最多則為仁愛鄉 6,848 萬餘元。

本文援引本縣統計年報所蒐集各鄉鎮市決算書資料分析，做為施政參考依據。

### 一、歲入

106 年本縣鄉鎮市歲入總計 50 億 2,004 萬餘元，較 105 年增加 5 億 2,866 萬餘元或 11.77%，較 97 年增加 4,992 萬餘元或 1.00%，近十年來鄉鎮市歲入總計約在 45 億元至 65 億元之間。（表 1、圖 1）

圖 1 歷年鄉鎮市歲入決算(總計)



進一步觀察，106年各鄉鎮市歲入以草屯鎮6億9,172萬餘元最多，占13.78%，其次為南投市6億712萬餘元，占12.09%，第三為埔里鎮5億612萬餘元，占10.08%，前三者合計占3成6。（表1、圖2）

與上一年相比，106年各鄉鎮市歲入增加最多為草屯鎮1億5,937萬餘元或29.94%，其次為仁愛鄉增加1億1,912萬餘元或32.15%，南投市增加1億1,735萬餘元或23.96%居第三；歲入減少最多則為名間鄉4,593萬餘元或12.13%。（表1、圖3）

與前十年相比，增加最多依舊為草屯鎮1億8,678萬餘元或36.99%，其次為南投市增加1億1,944萬餘元或24.49%，信義鄉增加1億464萬餘元或28.11%居第三；歲入減少最多則為埔里鎮1億3,696萬餘元或21.30%。（表1、圖3）

圖2 106年各鄉鎮市歲入決算比例

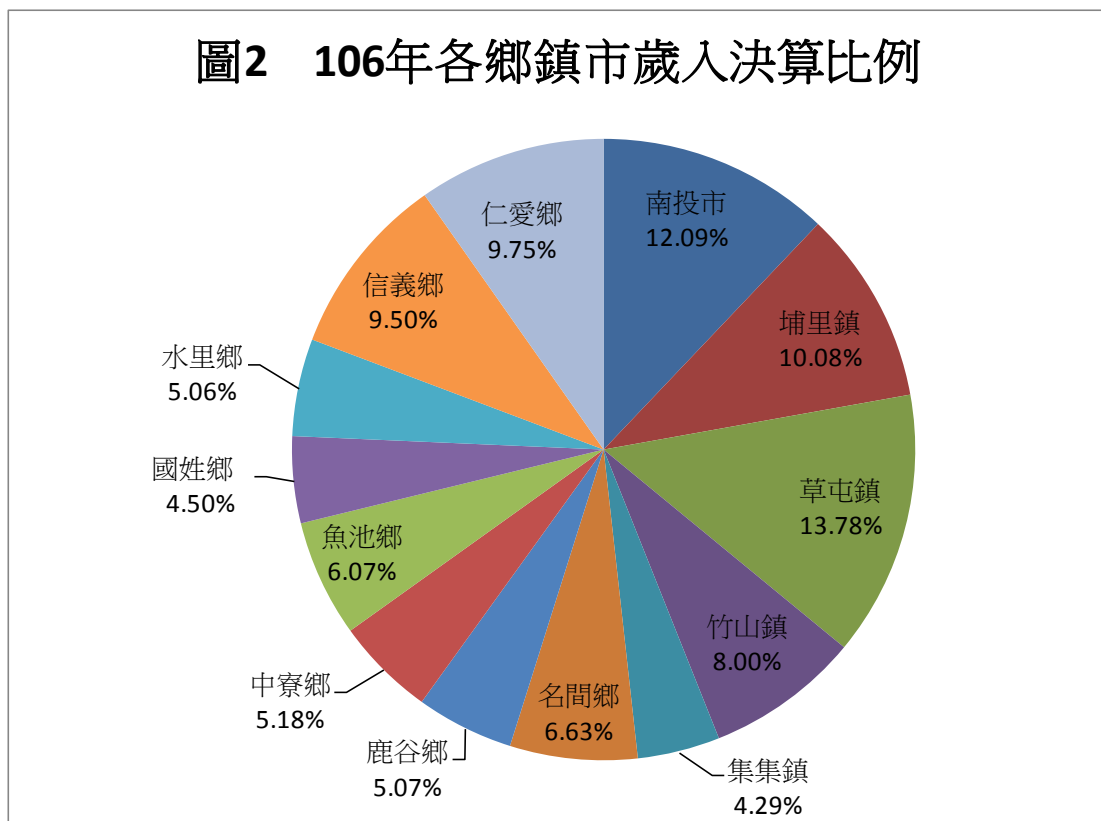


圖3 各鄉鎮市歲入決算(內文提及)

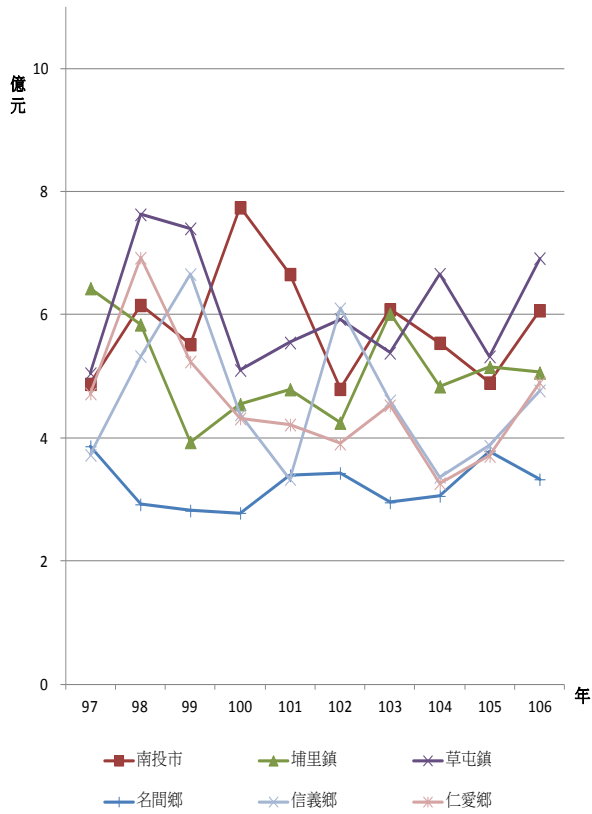
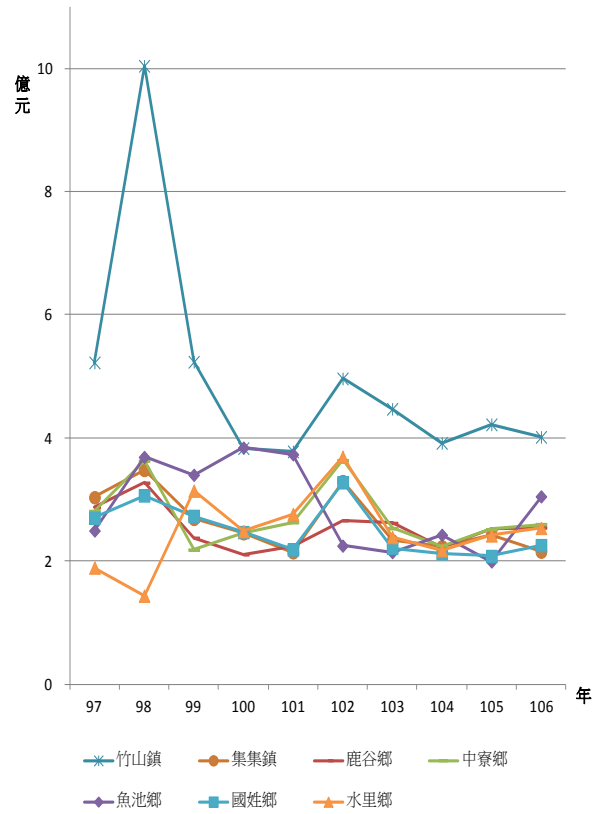
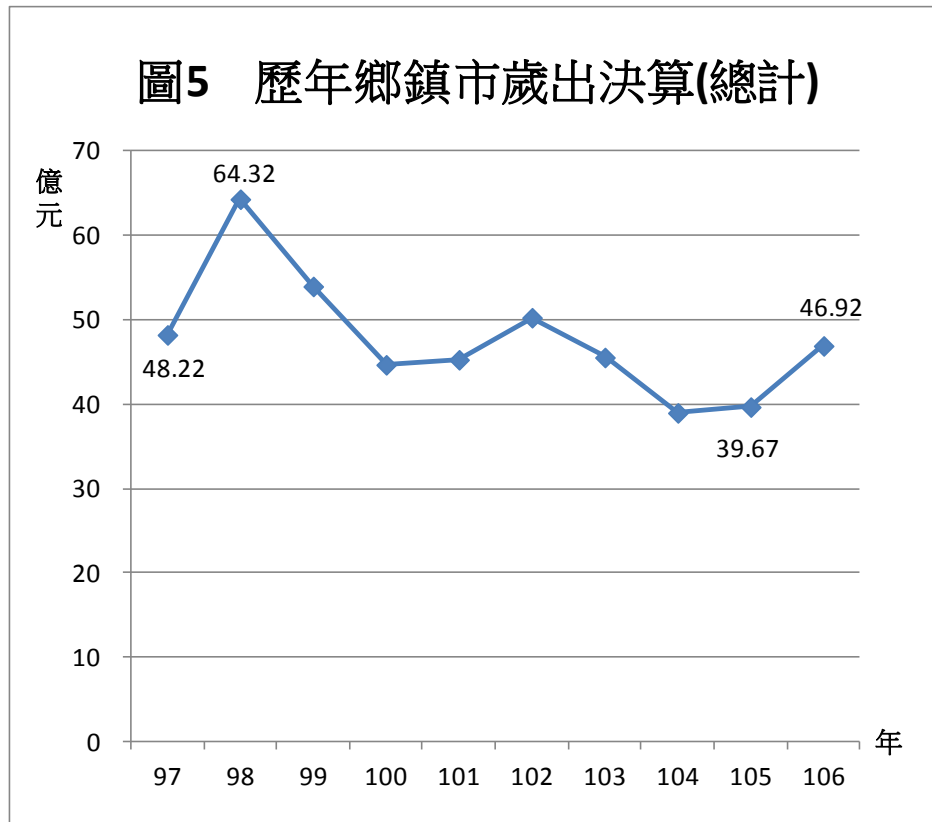


圖4 各鄉鎮市歲入決算(內文未提及)



## 二、歲出

106年本縣鄉鎮市歲出總計46億9,188萬餘元，較105年增加7億2,478萬餘元或18.27%，較97年減少1億3,036萬餘元或2.70%，近十年來鄉鎮市歲出總計亦約在40億元至65億元之間。（表2、圖5）



進一步觀察，106年各鄉鎮市歲出以草屯鎮6億4,764萬餘元最多，占13.80%，其次為仁愛鄉5億5,813萬餘元，占11.90%，第三為南投市5億1,041萬餘元，占10.88%，前三者合計占3成7。（表2、圖6）

與上一年相比，106年各鄉鎮市歲出增加最多為草屯鎮2億213萬餘元或45.37%，其次為仁愛鄉增加1億8,936萬餘元或51.35%，魚池鄉增加9,511萬餘元或50.99%居第三；歲出減少最多則為名間鄉5,859萬餘元或17.69%。（表2、圖7）

與前十年相比，增加最多為信義鄉1億5,681萬餘元或47.77%，其次為仁愛鄉增加1億4,492萬餘元或35.07%，草屯鎮增加1億4,116萬餘元或27.87%居第三；歲出減少最多則為埔里鎮1億6,611萬餘元或26.52%。（表2、圖7）

圖6 106年各鄉鎮市歲出決算比例

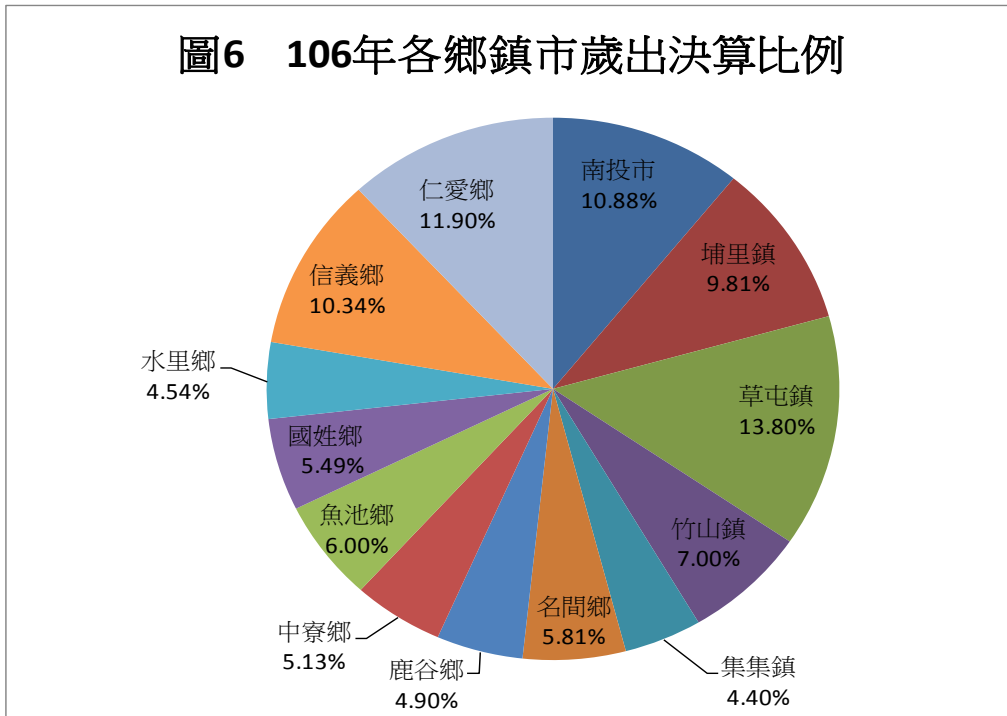


圖7 各鄉鎮市歲出決算(內文提及)

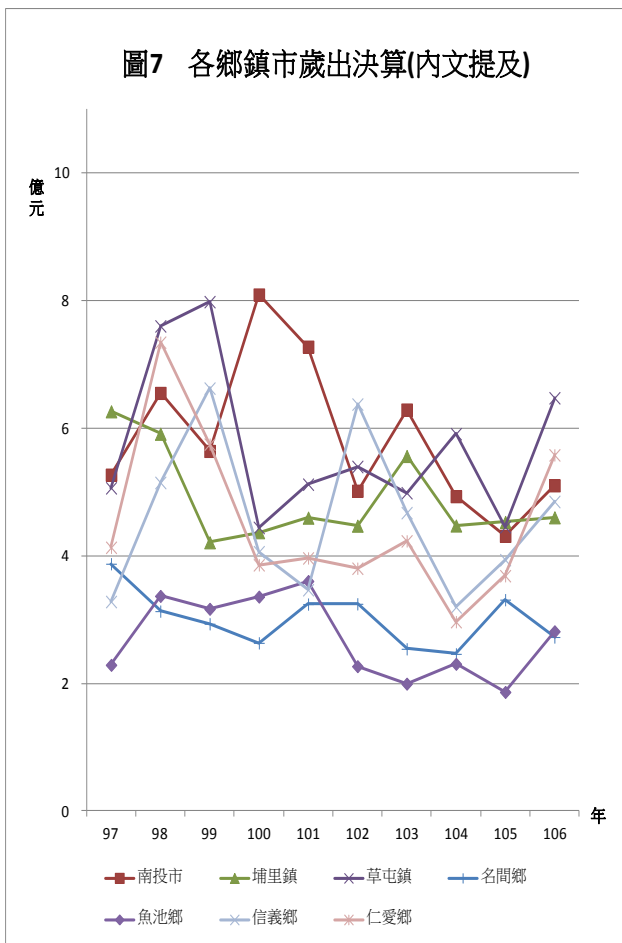
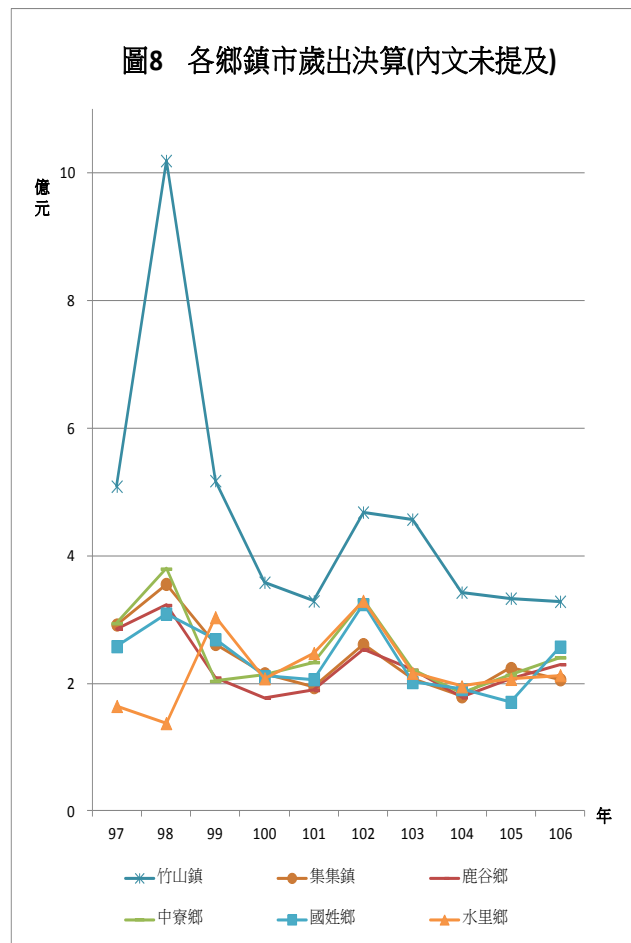


圖8 各鄉鎮市歲出決算(內文未提及)



### 三、歲計賸餘

106年本縣鄉鎮市歲入總計50億2,004萬餘元，較105年增加5億2,866萬餘元或11.77%，歲出總計46億9,188萬餘元，較105年增加7億2,478萬餘元或18.27%，歲計賸餘3億2,815萬餘元，是十年來歲計賸餘年度第4高。（表3、圖9）

進一步觀察，106年各鄉鎮市歲計賸餘以南投市9,670萬餘元最多，其次為竹山鎮7,305萬餘元，第三為名間鄉6,005萬餘元；歲計差短最多則為仁愛鄉6,848萬餘元。（表3、圖8）

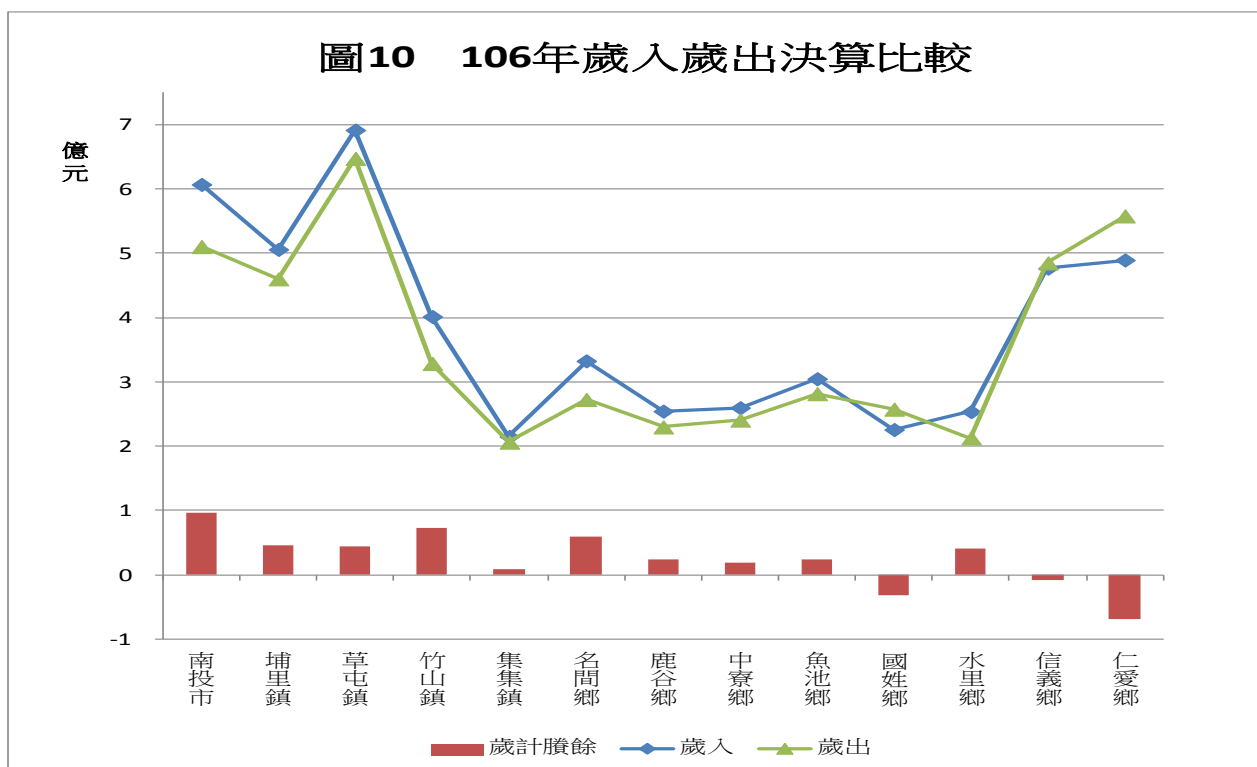
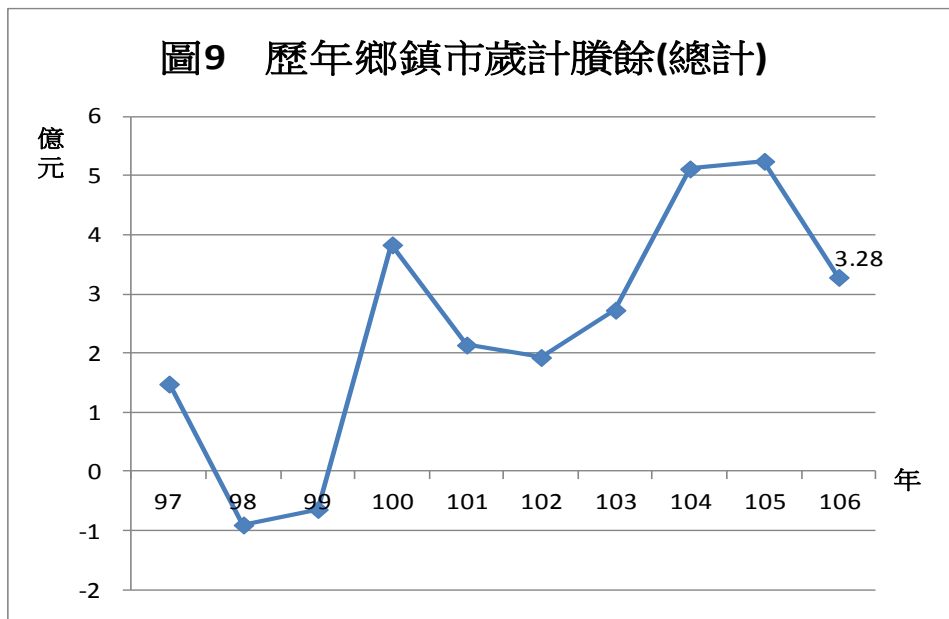


圖11 各鄉鎮市歲計賸餘(1)

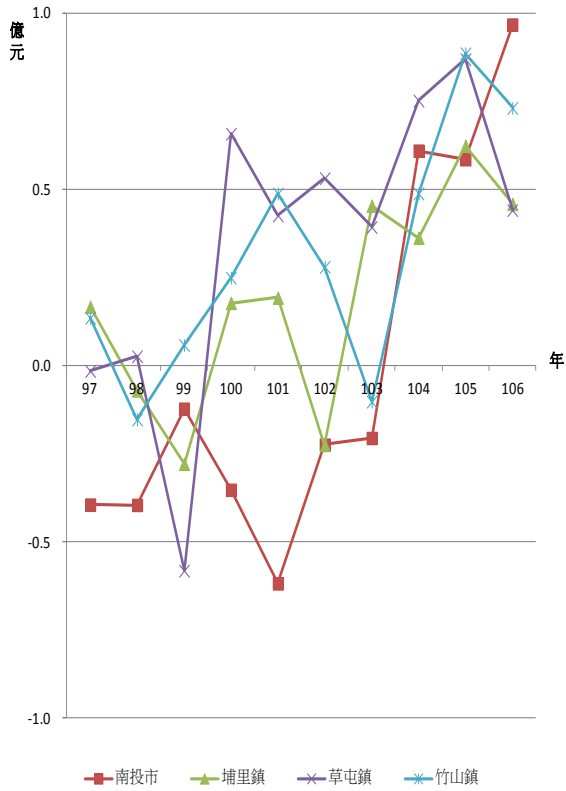


圖12 各鄉鎮市歲計賸餘(2)

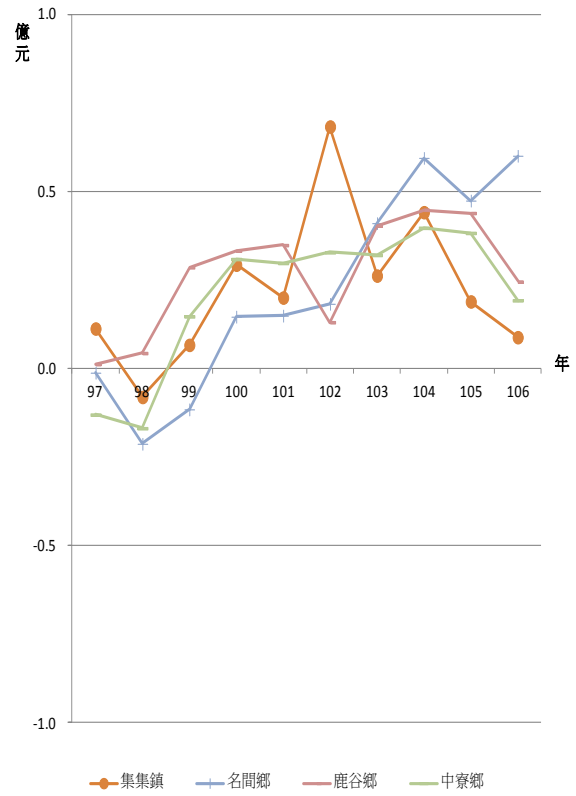


圖13 各鄉鎮市歲計賸餘(3)

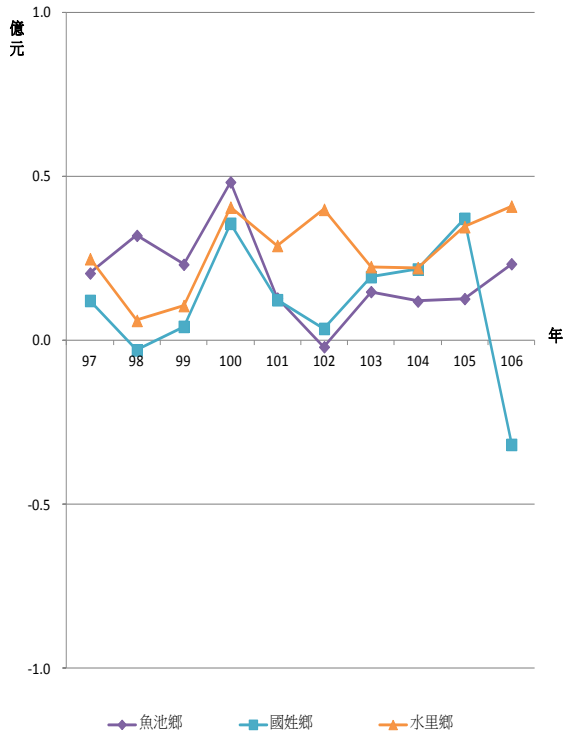


圖14 各鄉鎮市歲計賸餘(4)

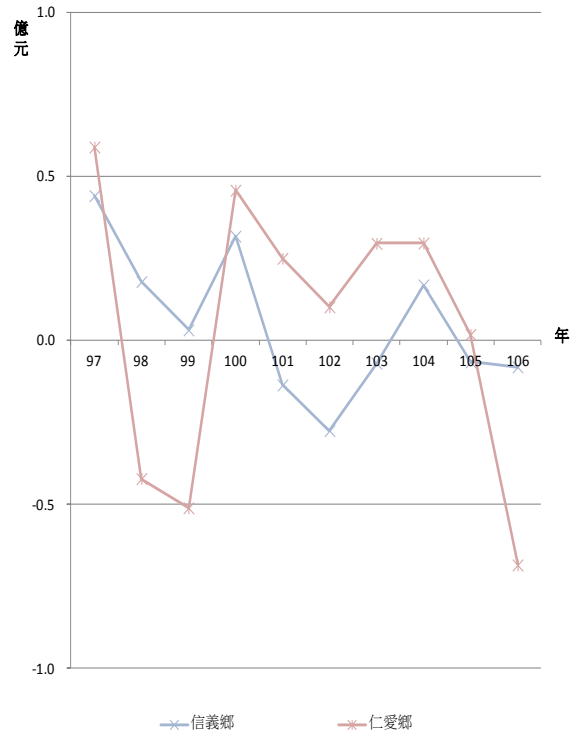


表1 各鄉鎮市歲入決算

單位：新臺幣千元

年度及鄉鎮市別	總計	南投市	埔里鎮	草屯鎮	竹山鎮	集集鎮	名間鄉	鹿谷鄉	中寮鄉	魚池鄉	國姓鄉	水里鄉	信義鄉	仁愛鄉
97	4,970,122	487,682	643,092	504,936	522,458	303,511	386,354	287,147	281,242	249,502	270,339	189,455	372,313	472,091
98	6,341,292	615,694	584,221	762,930	1,004,156	347,815	291,968	327,082	362,906	369,011	306,468	143,761	532,768	692,512
99	5,333,129	552,092	393,268	740,211	523,636	268,390	281,950	237,698	218,532	339,982	273,272	314,340	665,877	523,881
100	4,850,999	774,257	454,699	510,127	383,298	245,056	278,157	210,898	245,155	384,208	246,956	248,522	438,105	431,559
101	4,741,537	665,945	479,023	554,754	378,014	214,075	339,169	224,313	262,989	373,278	218,798	276,498	333,124	421,557
102	5,219,365	479,518	424,695	593,054	496,419	329,809	342,994	266,136	363,837	224,921	327,796	369,372	610,212	390,601
103	4,827,579	608,619	601,757	538,122	447,157	233,421	295,288	261,765	253,284	214,342	221,328	238,963	460,663	452,869
104	4,409,005	554,317	483,722	666,473	391,780	223,803	305,734	222,862	224,415	242,559	212,628	217,582	336,746	326,385
105	4,491,386	489,766	515,330	532,349	421,994	242,971	378,674	252,003	251,500	199,225	208,142	241,624	387,282	370,526
106	5,020,047	607,123	506,129	691,720	401,614	215,160	332,735	254,497	259,871	304,965	225,858	253,765	476,961	489,650
與105年比較	528,661	117,357	-9,201	159,371	-20,380	-27,811	-45,939	2,494	8,371	105,740	17,716	12,141	89,679	119,124
(%)	11.77	23.96	-1.79	29.94	-4.83	-11.45	-12.13	0.99	3.33	53.08	8.51	5.02	23.16	32.15
與97年比較	49,925	119,441	-136,963	186,784	-120,844	-88,351	-53,619	-32,650	-21,371	55,463	-44,481	64,310	104,648	17,559
(%)	1.00	24.49	-21.30	36.99	-23.13	-29.11	-13.88	-11.37	-7.60	22.23	-16.45	33.94	28.11	3.72

說明：(1)決算數係為決算審定數。

(2)因四捨五入關係，資料或有不等。

資料來源：本府統計年報。



表2 各鄉鎮市歲出決算

單位：新臺幣千元

年度及鄉鎮市別	總計	南投市	埔里鎮	草屯鎮	竹山鎮	集集鎮	名間鄉	鹿谷鄉	中寮鄉	魚池鄉	國姓鄉	水里鄉	信義鄉	仁愛鄉
97	4,822,249	527,118	626,400	506,477	508,936	292,238	387,543	285,927	294,271	229,034	258,218	164,605	328,268	413,213
98	6,431,573	655,224	591,258	760,290	1,019,415	355,869	313,231	322,740	379,777	337,064	309,424	137,717	514,890	734,674
99	5,397,159	564,333	421,129	798,374	517,794	261,729	293,500	209,135	203,830	316,849	269,056	303,762	662,735	574,931
100	4,467,918	809,493	436,928	444,384	358,394	215,763	263,543	177,640	214,266	335,976	211,330	207,954	406,394	385,854
101	4,527,757	727,726	459,767	512,173	329,229	194,063	324,260	189,486	233,211	360,424	206,451	247,612	346,757	396,598
102	5,026,591	501,959	447,203	539,905	468,417	261,500	324,734	253,087	331,042	226,912	324,203	329,481	637,741	380,408
103	4,554,896	629,167	556,411	498,852	457,382	207,205	254,258	221,414	221,245	199,530	201,949	216,519	467,631	423,333
104	3,897,599	493,390	447,468	591,347	342,973	179,688	246,286	178,054	184,705	230,637	190,938	195,439	319,890	296,786
105	3,967,106	431,249	453,003	445,511	333,448	224,055	331,272	208,125	213,238	186,544	171,004	207,009	393,880	368,767
106	4,691,889	510,418	460,284	647,643	328,564	206,334	272,680	229,957	240,638	281,660	257,611	212,881	485,084	558,135
與105年比較	724,782	79,168	7,282	202,132	-4,884	-17,721	-58,592	21,832	27,400	95,115	86,606	5,872	91,204	189,368
(%)	18.27	18.36	1.61	45.37	-1.46	-7.91	-17.69	10.49	12.85	50.99	50.65	2.84	23.16	51.35
與97年比較	-130,360	-16,700	-166,116	141,166	-180,372	-85,904	-114,863	-55,970	-53,633	52,626	-607	48,276	156,816	144,922
(%)	-2.70	-3.17	-26.52	27.87	-35.44	-29.40	-29.64	-19.57	-18.23	22.98	-0.24	29.33	47.77	35.07

說明：(1)決算數係為決算審定數。

(2)因四捨五入關係，資料或有不等。

資料來源：本府統計年報。

表3 各鄉鎮市歲計賸餘

單位：新臺幣千元

年度及鄉鎮市別	總計	南投市	埔里鎮	草屯鎮	竹山鎮	集集鎮	名間鄉	鹿谷鄉	中寮鄉	魚池鄉	國姓鄉	水里鄉	信義鄉	仁愛鄉
97	147,873	-39,436	16,692	-1,541	13,522	11,273	-1,189	1,220	-13,029	20,468	12,121	24,850	44,045	58,878
98	-90,281	-39,530	-7,037	2,640	-15,259	-8,054	-21,263	4,342	-16,871	31,947	-2,956	6,044	17,878	-42,162
99	-64,030	-12,241	-27,861	-58,164	5,842	6,661	-11,550	28,563	14,702	23,133	4,216	10,578	3,142	-51,050
100	383,081	-35,236	17,771	65,744	24,904	29,294	14,615	33,258	30,890	48,232	35,625	40,567	31,711	45,706
101	213,780	-61,781	19,256	42,581	48,785	20,012	14,909	34,827	29,778	12,854	12,347	28,886	-13,633	24,959
102	192,774	-22,441	-22,508	53,149	28,002	68,309	18,260	13,049	32,795	-1,991	3,593	39,891	-27,529	10,193
103	272,683	-20,547	45,346	39,270	-10,225	26,216	41,030	40,352	32,038	14,812	19,379	22,445	-6,968	29,536
104	511,405	60,927	36,254	75,125	48,807	44,116	59,448	44,808	39,710	11,922	21,690	22,143	16,856	29,599
105	524,280	58,517	62,327	86,838	88,546	18,916	47,402	43,878	38,262	12,681	37,138	34,615	-6,598	1,759
106	328,158	96,706	45,845	44,077	73,050	8,825	60,055	24,539	19,232	23,305	-31,752	40,884	-8,123	-68,484
與105年比較	-196,122	38,189	-16,483	-42,761	-15,496	-10,091	12,653	-19,339	-19,030	10,624	-68,890	6,269	-1,525	-70,243
(%)	-37.41	65.26	-26.45	-49.24	-17.50	-53.35	26.69	-44.07	-49.74	83.78	-185.50	18.11	--	-3,993.47
與97年比較	180,285	136,142	29,153	45,618	59,528	-2,448	61,244	23,319	32,261	2,837	-43,873	16,034	-52,168	-127,362
(%)	121.92	--	174.65	--	440.23	-21.71	--	1,911.42	--	13.86	-361.96	64.52	-118.44	-216.32

說明：(1)決算數係為決算審定數。  
 (2)因四捨五入關係，資料或有不等。  
 資料來源：本府統計年報。