

南投縣政府稅務局統計通報

南投縣政府稅務局會計室

049-2222121 轉 354

109年8月28日

【提要】男生女生一樣好，納稅不分你我他

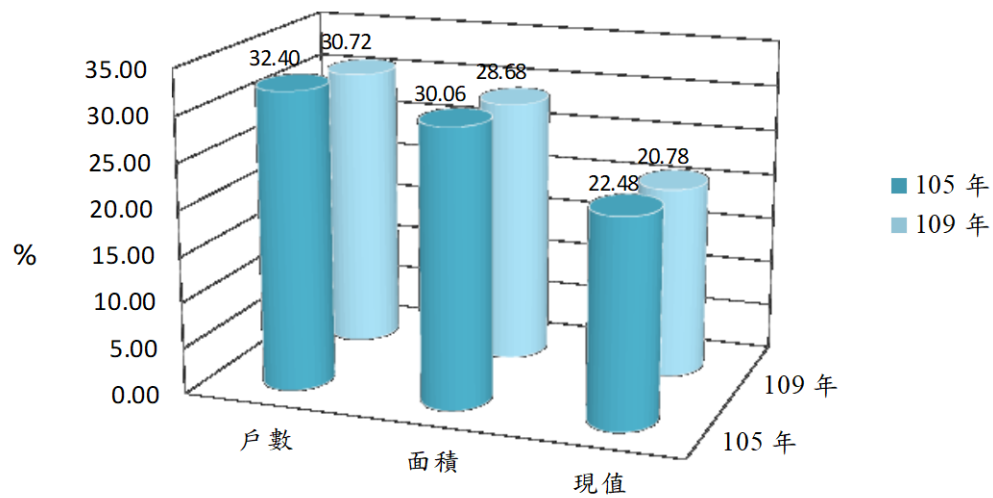
109年南投縣房屋稅開徵之性別統計

南投縣房屋稅開徵戶數、面積及現值，女性比重呈逐年增加趨勢，且兩性差距持續縮小

- 1.戶數：109年課徵總戶數合計21萬8,362戶，其中男性14萬2,712戶占65.36%，較女性7萬5,650戶占34.64%，高出30.71個百分點，惟兩性差距已較105年32.4個百分點縮小，且女性比重較105年增加0.84個百分點，呈逐年上升趨勢。
- 2.面積：109年持有總面積合計3,278.5公頃，男性2,109.4公頃占64.34%，較女性1,169.1公頃占35.66%，高28.68個百分點，與105年兩性差距30.06個百分點相較，差距已見縮減，且女性比重增加0.69個百分點，呈逐年成長趨勢。
- 3.現值：109年開徵總現值合計518.31億元，男性313.01億元占60.39%，女性205.30億元占39.61%，性別差距從105年22.48個百分點降為109年20.78個百分點，而女性比重呈逐年遞增趨勢，與105年比較增加0.85個百分點

年度別	戶數					面積(公頃)					現值(億元)				
	合計	男性	%	女性	%	合計	男性	%	女性	%	合計	男性	%	女性	%
105	207,161	137,133	66.20	70,028	33.80	3,152.5	2,050.1	65.03	1,102.4	34.97	483.73	296.25	61.24	187.48	38.76
106	209,364	138,184	66.00	71,180	34.00	3,197.9	2,074.5	64.87	1,123.4	35.13	490.25	299.65	61.12	190.60	38.88
107	212,224	139,564	65.76	72,660	34.24	3,237.1	2,093.6	64.68	1,143.5	35.32	500.73	305.42	60.99	195.31	39.01
108	215,489	141,250	65.55	74,239	34.45	3,254.8	2,100.2	64.53	1,154.6	35.47	509.84	309.46	60.70	200.38	39.30
109	218,362	142,712	65.36	75,650	34.64	3,278.5	2,109.4	64.34	1,169.1	35.66	518.31	313.01	60.39	205.30	39.61
109年較105年增減%			-0.84		0.84			-0.69		0.69			-0.85		0.85
105年兩性差距(%)			32.40					30.06					22.48		
109年兩性差距(%)			30.72					28.68					20.78		

109 年南投縣房屋稅開徵概況兩性比重差距



歷年房屋稅開徵概況之性別結構，男性納稅義務人占比均高於女性，但近年女性比重呈逐年增加趨勢，兩性差距持續縮小，顯示兩性在不動產登記上，逐漸跳脫傳統性別框架的模式。