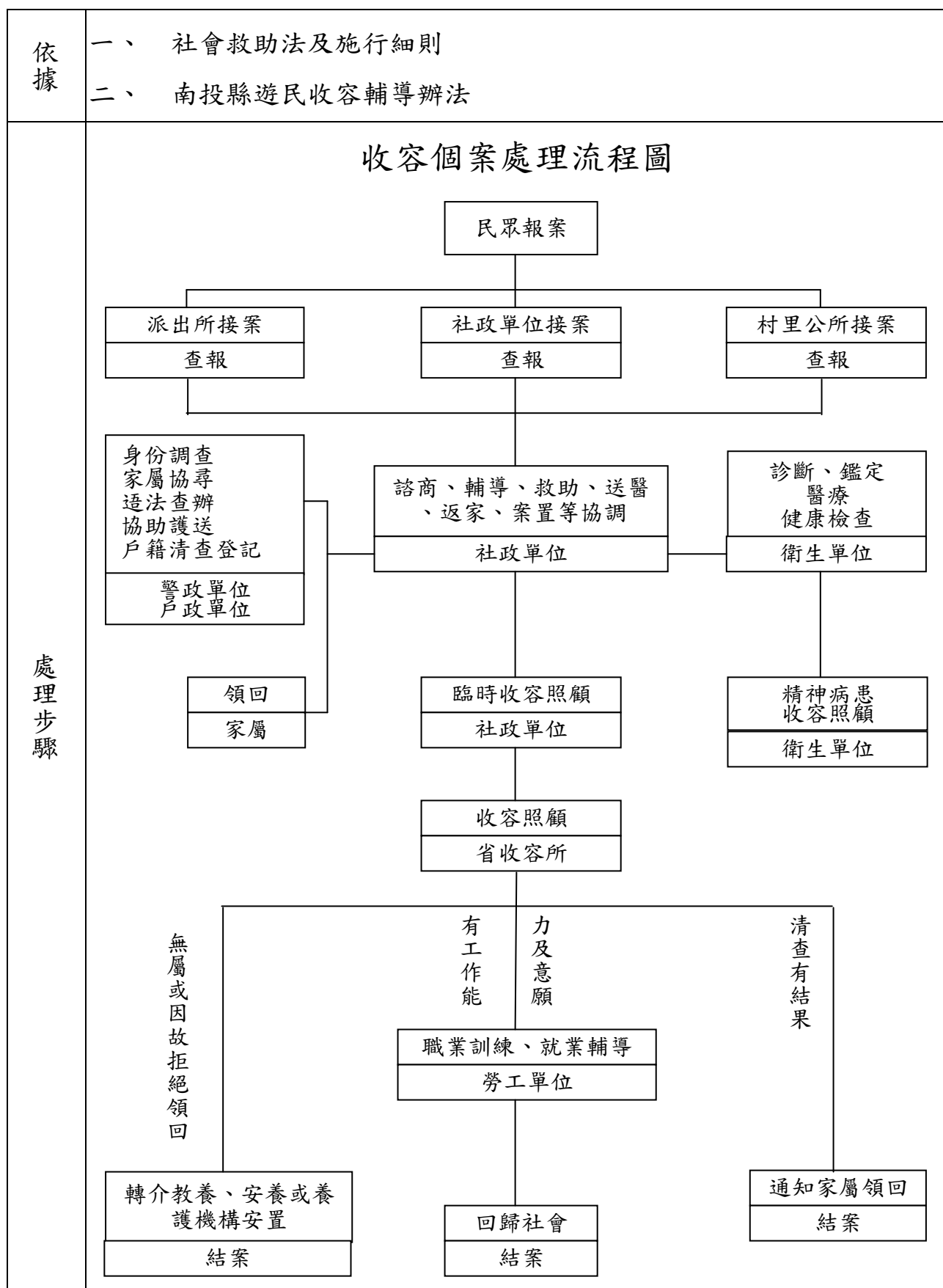


遊民收容個案處理流程圖



<p>辦理時應注意事項</p>	<p>一、各愛理單位接獲個案通報處理時，如屬上班時間，應先轉介各醫療單位，作個案健康檢查及法定傳染性疾病檢查，再由社會福利機構接回安置照顧。如屬下班後發現之案例，則由本府所委託之社福機構依分類型態(例老人養護、身心障礙、迷童、精神療養、常業遊民..等)轉介機構先行收容照顧，再依程序辦理個案健康檢查等作業。(如屬警政單位發現介送不明身分者)</p> <p>二、經查尋而無家屬者，各收容照顧單位填製「遊民特徵資料卡」、「遊民收容轉介單」，報請縣府處理健康保險及通報相關協尋單位或中心。</p> <p>三、縣府協助辦理相關證件及建立個案記錄，俾利發現真實身分及協尋家屬領回照顧。</p>
<p>使用表格</p>	<p>一、「遊民特徵資料卡」(社福機構用)</p> <p>二、「遊民收容轉介單」(社福機構用)</p> <p>三、處理身分不明者案件通報單(警用)</p> <p>四、遊民收容照顧申請書(轉介中區老人之家附設遊民收容所之用)</p>