

南投縣第18期草屯鎮隘寮市地重劃區抵費地標售清冊

土地標示				標售底價			保證金 (新台幣： 元)	土地使用 分區及使用 地編定	備註
編號	鄉鎮市	段別	地號	面積(平方 公尺)	單價(每平 方公尺/新台 幣：元)	總價(新台 幣，元)			
1	草屯鎮	隘寮段	40	204.72	6,160	1,261,075	126,108	住宅區	本土地屬地質敏感地區無法保證得以建築使用，得標人須自費依相關建築管制規定申請使用。 (原：限建2層樓建築高度不得超過7公尺)
2	草屯鎮	隘寮段	41	209.22	6,160	1,288,795	128,880	住宅區	本土地屬地質敏感地區無法保證得以建築使用，得標人須自費依相關建築管制規定申請使用。 (原：限建2層樓建築高度不得超過7公尺)
3	草屯鎮	隘寮段	42	335.30	6,160	2,065,448	206,545	住宅區	本土地屬地質敏感地區無法保證得以建築使用，得標人須自費依相關建築管制規定申請使用。 (原：限建2層樓建築高度不得超過7公尺)
	合計		3 筆	749.24		4,615,318			

MB 段代碼 = U138 隘寮段

草屯鎮隘寮市地重劃區地號位置圖(一之一)

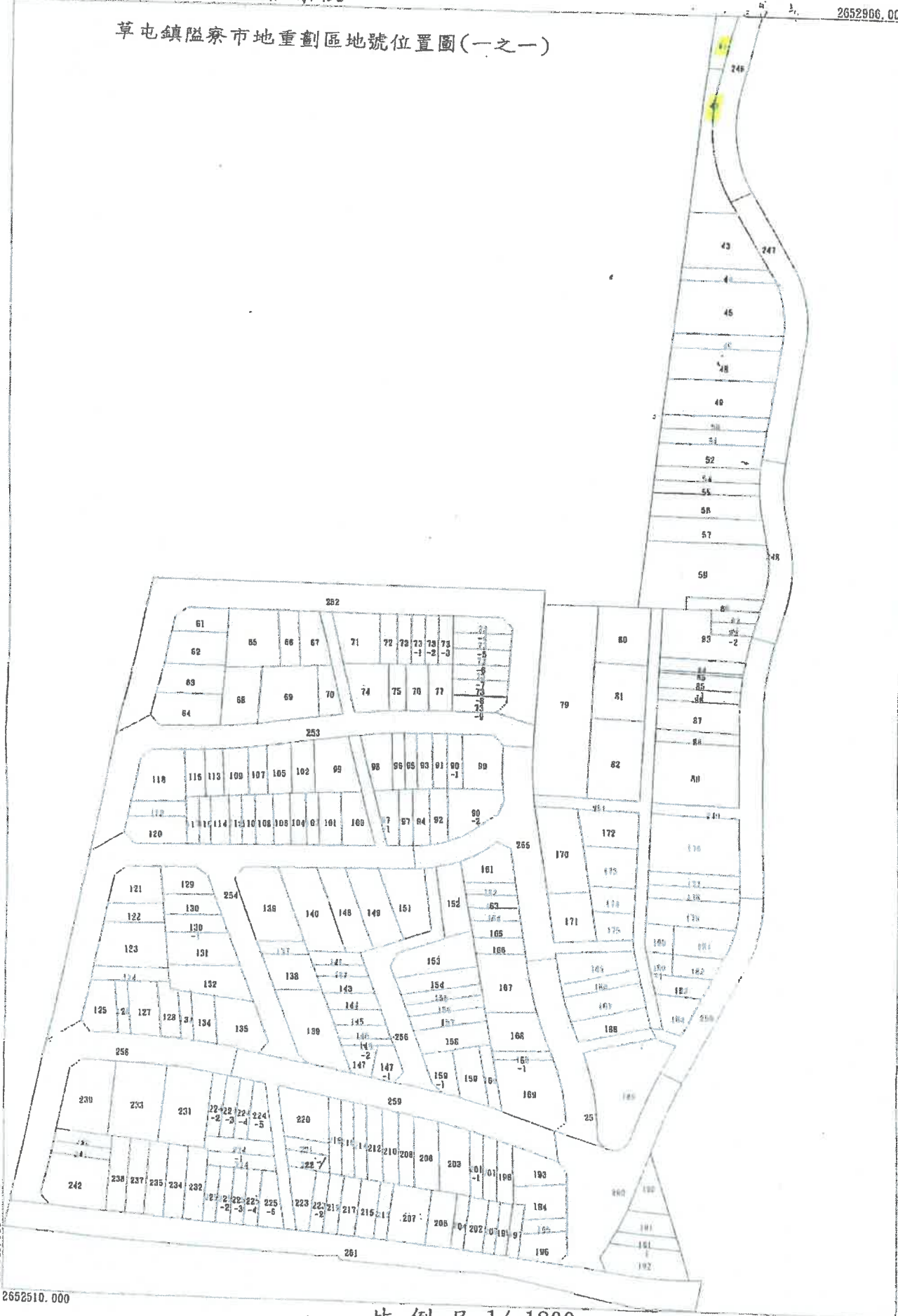
2652966.000

220843.000

220543.000

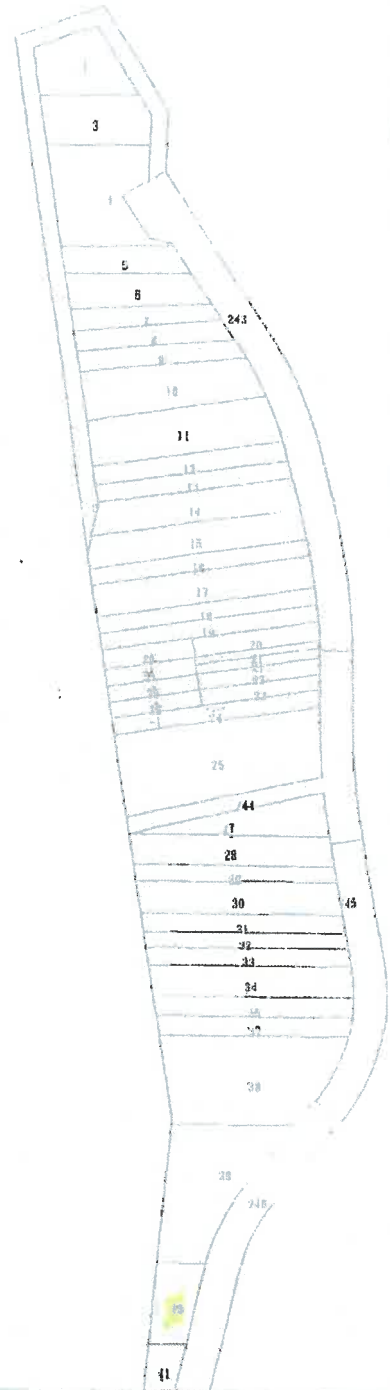
2652510.000

比例尺 1/1200



草屯鎮隘寮市地重劃區地號位置圖(一之二)

220843.000



220543.000

2652966.000

比例尺 1/1200