

南投縣政府代為標售 115 年度第 1 批祭祀公業未能釐清權屬土地公告清冊(第一次)

公告標售文號：115 年 月 日府民宗字第 1150094551 號

標號	土地 / 建物 標示					權利範圍	原登記名義人	他項權利情形		標售底價(元)	標售總底價(元)	保證金(元)	備註
	鄉鎮市區	段	地號	面積(平方公尺)	使用分區/使用地類別			他項權利姓名或名稱	權利種類				
115-01-1	竹山鎮	照鏡段	231	35.55	特定農業區/農牧用地	1/1	祭祀公業 福德祀	無	無	1,800 元/m <sup>2</sup>	63,990	7,000	1. 第 1 次標售。 2. 現況為荒地及種植短期葉菜。 3. 一律按現狀標售，不以現場圍籬、地貌為界。 4. 實際使用情形由投標人自行前往勘查。



南投縣政府代為標售 115 年度第 1 批祭祀公業未能釐清權屬土地公告清冊(第一次)

公告標售文號：115 年 月 日府民宗字第 1150094551 號

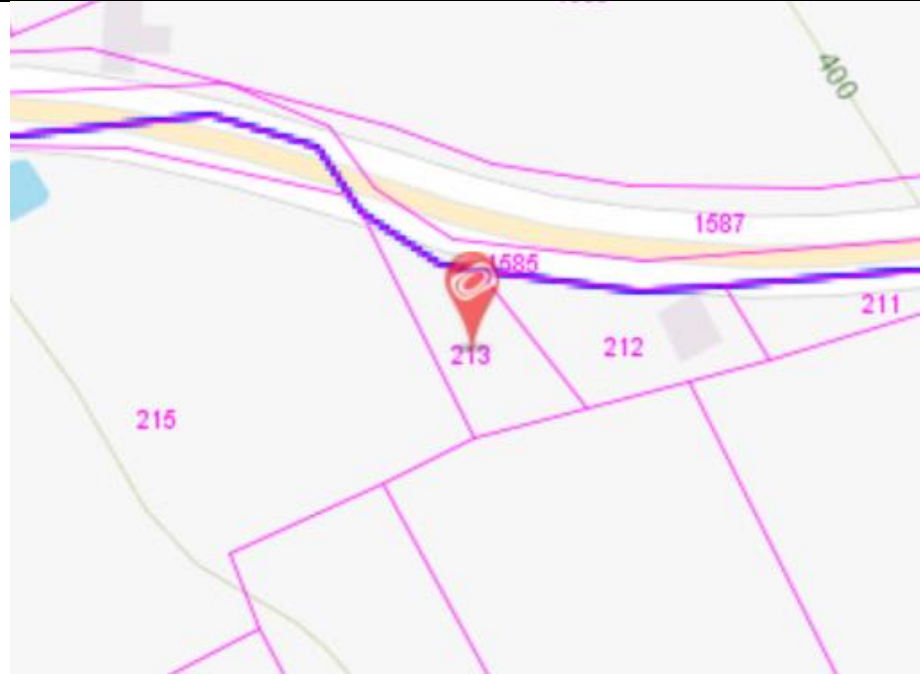
標號	土地 / 建物 標示					權利範圍	原登記名義人	他項權利情形		標售底價(元)	標售總底價(元)	保證金(元)	備註
	鄉鎮市區	段	地號	面積(平方公尺)	使用分區/使用地類別			他項權利姓名或名稱	權利種類				
115-01-2	名間鄉	南松嶺	212	233.48	一般農業區/農牧用地	1/1	祭祀公業謝六合	無	無	1,400 元/m <sup>2</sup>	326,872	33,000	1. 第 1 次標售。 2. 現況為磚造平房，墳墓 1 座，荒地與雜草。 3. 一律按現狀標售，不以現場圍籬、地貌為界。 4. 實際使用情形由投標人自行前往勘查。



南投縣政府代為標售 115 年度第 1 批祭祀公業未能釐清權屬土地公告清冊(第一次)

公告標售文號：115 年 月 日府民宗字第 1150094551 號

標號	土地 / 建物 標示					權利範圍	原登記名義人	他項權利情形		標售底價(元)	標售總底價(元)	保證金(元)	備註
	鄉鎮市區	段	地號	面積(平方公尺)	使用分區/使用地類別			他項權利姓名或名稱	權利種類				
115-01-3	名間鄉	南松嶺	213	187.53	一般農業區/農牧用地	1/1	祭祀公業謝六合	無	無	1,400 元/m <sup>2</sup>	262,542	27,000	1. 第 1 次標售。 2. 現況為磚造平房，墳墓 1 座，荒地與雜草。 3. 一律按現狀標售，不以現場圍籬、地貌為界。 4. 實際使用情形由投標人自行前往勘查。



南投縣政府代為標售 115 年度第 1 批祭祀公業未能釐清權屬土地公告清冊(第一次)

公告標售文號：115 年 月 日府民宗字第 1150094551 號

標號	土地 / 建物 標示					權利範圍	持分面積 (平方公尺)	原登記名義人	他項權利情形		標售底價(元)	標售總底價(元)	保證金(元)	備註
	鄉鎮市區	段	地號	面積 (平方公尺)	使用分區/使用地類別				他項權利姓名或名稱	權利種類				
115-01-4	名間鄉	崁頂段	331	1549.29	一般農業區/農牧用地	2/5	619.72	祭祀公業 陳四德	無	無	580 元/m <sup>2</sup>	359,438	36,000	1. 第 1 次標售。 2. 現況為雜木林，零星果樹。 3. 一律按現狀標售，不以現場圍籬、地貌為界。 4. 實際使用情形由投標人自行前往勘查。



南投縣政府代為標售 115 年度第 1 批祭祀公業未能釐清權屬土地公告清冊(第一次)

公告標售文號：115 年 月 日府民宗字第 1150094551 號

標號	土地 / 建物 標示					權利範圍	持分面積 (平方公尺)	原登記 名義人	他項權利情形		標售底價 (元)	標售總 底價(元)	保證金(元)	備註
	鄉鎮 市區	段	地號	面積 (平方公尺)	使用分區/ 使用地類別				他項權利 姓名或名稱	權利 種類				
115 01- 5	名 間 鄉	崁頂段	332	6090.72	一般農業 區/農牧用 地	2/5	2,436.29	祭祀公業 陳四德	無	無	580 元/m <sup>2</sup>	1,143,048	115,000	1. 第 1 次標售。 2. 現況為雜木林，零星果樹。 3. 一律按現狀標售，不以現場圍籬、地貌為界。 4. 實際使用情形由投標人自行前往勘查。



南投縣政府代為標售 115 年度第 1 批祭祀公業未能釐清權屬土地公告清冊(第一次)

公告標售文號：115 年 月 日府民宗字第 1150094551 號

標號	土地 / 建物 標示					權利範圍	原登記名義人	他項權利情形		標售底價(元)	標售總底價(元)	保證金(元)	備註
	鄉鎮市區	段	地號	面積(平方公尺)	使用分區/使用地類別			他項權利姓名或名稱	權利種類				
115-01-6	南投市	牛運堀	89	180.00	住宅區	1/1	公業黃嬰高嘗	無	無	25,100 元/m <sup>2</sup>	4,518,000	452,000	1. 第 1 次標售。 2. 部分磚造平房、加強磚造 2 層建物、部分道路。 3. 一律按現狀標售，不以現場圍籬、地貌為界。 4. 實際使用情形由投標人自行前往勘查。



南投縣政府代為標售 115 年度第 1 批祭祀公業未能釐清權屬土地公告清冊(第一次)

公告標售文號：115 年 月 日府民宗字第 1150094551 號

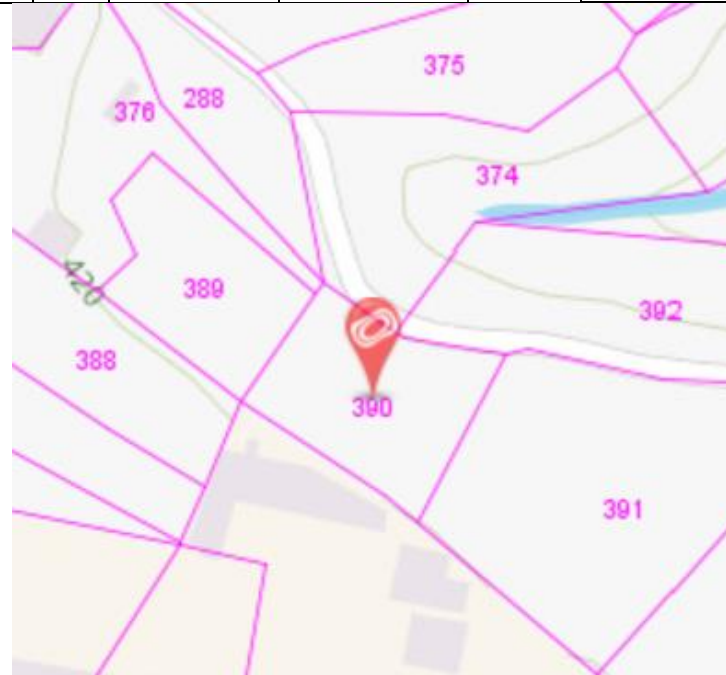
標號	土地 / 建物 標示					權利範圍	原登記名義人	他項權利情形		標售底價(元)	標售總底價(元)	保證金(元)	備註
	鄉鎮市區	段	地號	面積(平方公尺)	使用分區/使用地類別			他項權利姓名或名稱	權利種類				
115-01-7	南投市	建興	513	48.24	住宅區	1/1	祭祀公業三界公	無	無	34,700 元/m <sup>2</sup>	1,673,928	168,000	1. 第 1 次標售。 2. 透天厝坐落。 3. 一律按現狀標售，不以現場圍籬、地貌為界。 4. 實際使用情形由投標人自行前往勘查。



南投縣政府代為標售 115 年度第 1 批祭祀公業未能釐清權屬土地公告清冊(第一次)

公告標售文號：115 年 月 日府民宗字第 1150094551 號

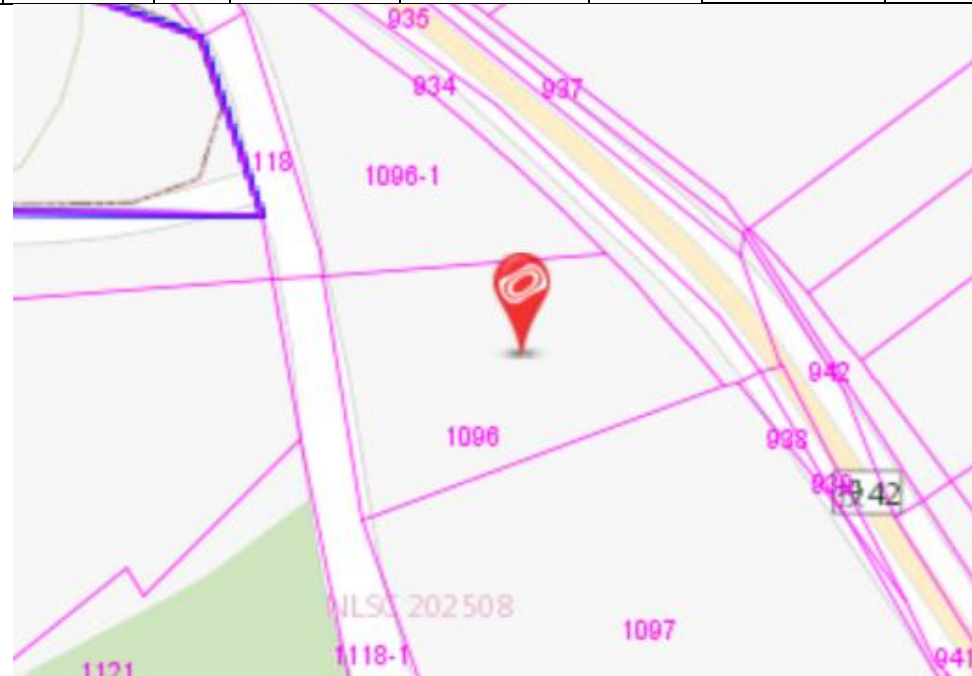
標號	土地 / 建物 標示					權利範圍	原登記名義人	他項權利情形		標售底價(元)	標售總底價(元)	保證金(元)	備註
	鄉鎮市區	段	地號	面積(平方公尺)	使用分區/使用地類別			他項權利姓名或名稱	權利種類				
115-01-8	南投市	新草尾嶺	390	1,222.40	山坡地保育區/農牧用地	1/1	祭祀公業田頭嘗	無	無	2,500 元/m <sup>2</sup>	3,056,000	301,000	1. 第 1 次標售。 2. 地上種植芋頭等短期作物。 3. 一律按現狀標售，不以現場圍籬、地貌為界。 4. 實際使用情形由投標人自行前往勘查。



南投縣政府代為標售 115 年度第 1 批祭祀公業未能釐清權屬土地公告清冊(第一次)

公告標售文號：115 年 月 日府民宗字第 1150094551 號

標 號	土 地 / 建 物 標 示					權 利 範 圍	原 登 記 名 義 人	他 項 權 利 情 形		標 售 底 價 (元)	標 售 總 底 價 (元)	保 證 金 (元)	備 註
	鄉 鎮 市 區	段	地 號	面 積 (平方公尺)	使用分區/ 使用地類別			他項權利 姓名或名稱	權 利 種 類				
115 01- 9	名 間 鄉	南松嶺	1096	629.11	露營區	1/1	祭祀公業 歐長合	無	無	3,000 元/m <sup>2</sup>	1,887,330	189,000	1. 第 1 次標售。 2. 地上種植鳳梨，墳墓 3 座已起掘。 3. 一律按現狀標售，不以 現場圍籬、地貌為界。 4. 實際使用情形由投標 人自行前往勘查。



南投縣政府代為標售 115 年度第 1 批祭祀公業未能釐清權屬土地公告清冊(第一次)

公告標售文號：115 年 月 日府民宗字第 1150094551 號

標號	土地 / 建物 標示					權利範圍	原登記名義人	他項權利情形		標售底價(元)	標售總底價(元)	保證金(元)	備註
	鄉鎮市區	段	地號	面積(平方公尺)	使用分區/使用地類別			他項權利姓名或名稱	權利種類				
115-01-10	名間鄉	南松嶺	1096-1	502.74	露營區	1/1	祭祀公業 歐長合	無	無	3,000 元/m <sup>2</sup>	1,508,220	151,000	1. 第 1 次標售。 2. 地上種植鳳梨,墳墓 3 座已起掘。 3. 一律按現狀標售,不以現場圍籬、地貌為界。 4. 實際使用情形由投標人自行前往勘查。

